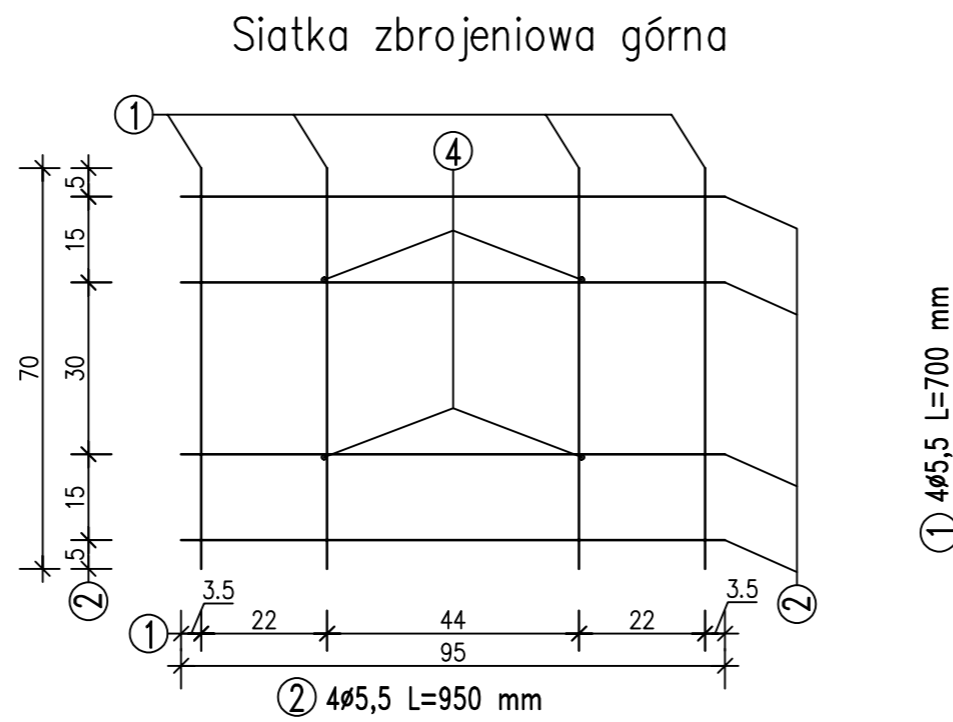
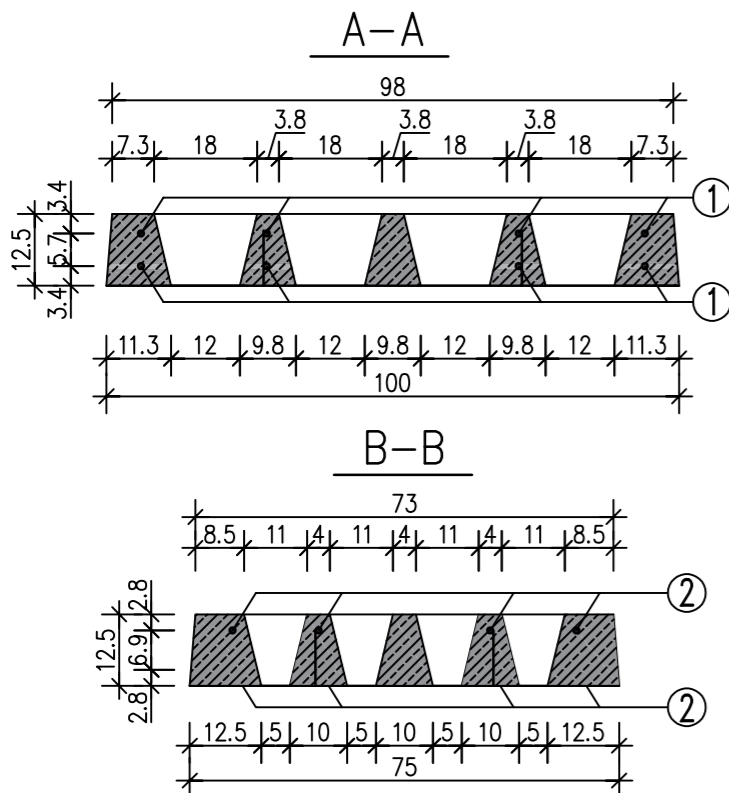
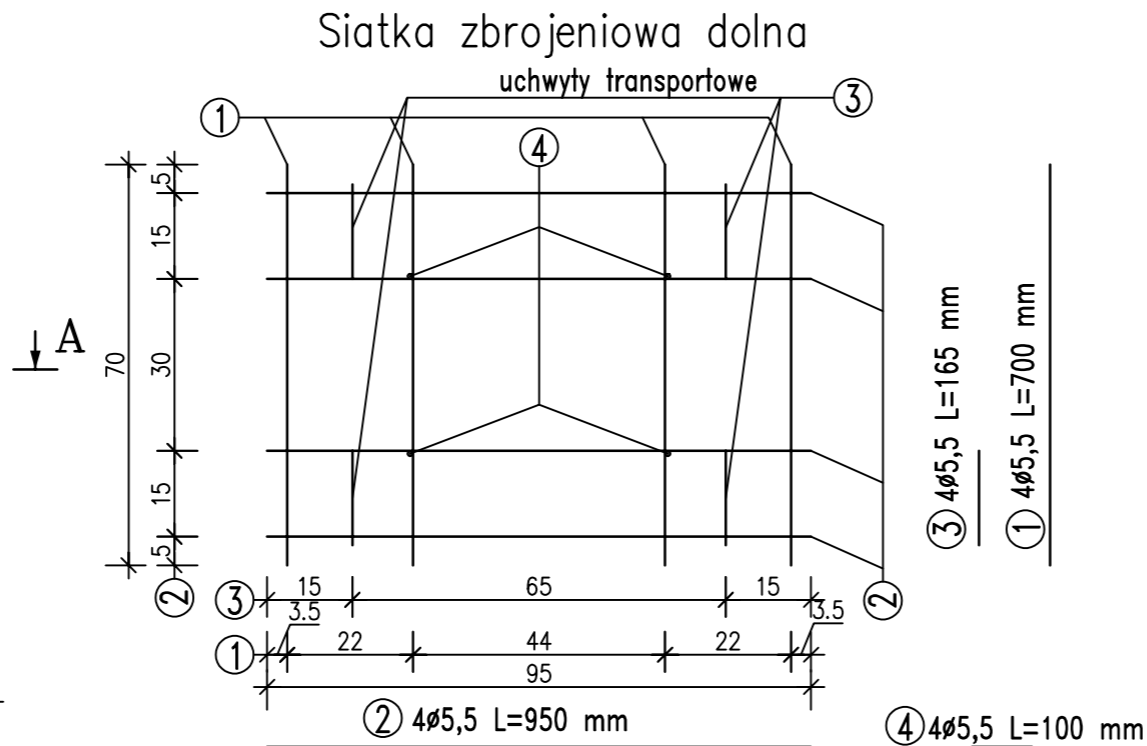
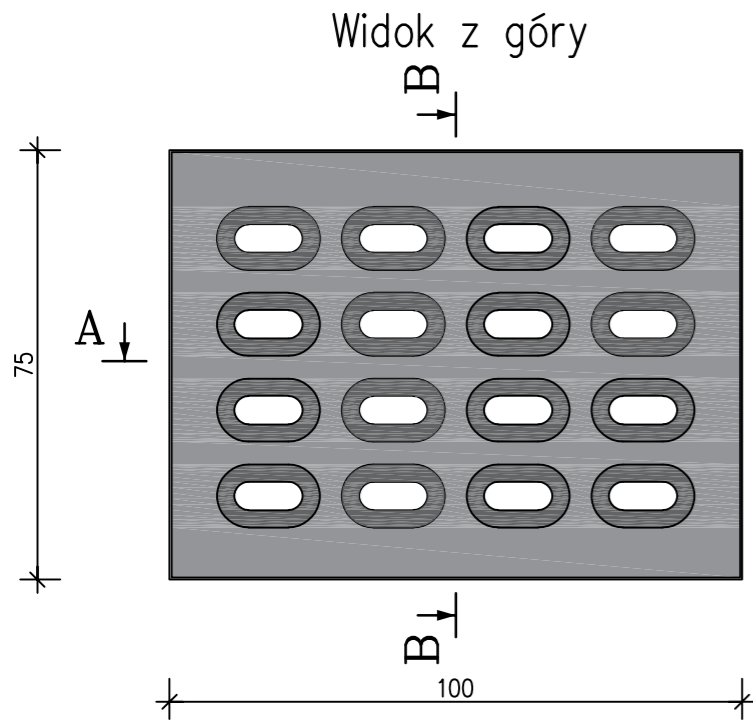


Płyta drogowa wielootworowa typu YOMB podwójnie zbrojona $\varnothing 5,5$

skala 1:10



ZESTAWIENIE STALI ZBROJENIOWEJ DLA 1 SZTUKI						
NR	\varnothing [mm]	Ilość [szt]	Długość [cm]	Łączna długość [m]	Ciężar jednostkowy	Ciężar całkowity [kg]
1	5,5	8	70	5,60	0,187	1,05
2	5,5	8	95	7,60	0,187	1,42
3	5,5	4	16,5	0,66	0,187	0,12
4	5,5	4	10	0,40	0,187	0,07
Ciężar całkowity [kg]						2,67

Dane techniczne:

- Beton zwykły klasy C30/C37 wg PN-EN 206-1
 - Mrozoodporność: $\geq F150$
 - Wodoszczelność: $\geq W6$
 - Stal: klasa : A III N, gat. B-500SP wg PN-H-93220:2006
 - Objętość betonu $0,075 \text{ m}^3$
 - Ciężar elementu 162 kg
 - Otulina: $c_{nom} 25 \text{ mm}$
- wymiary w cm, jeśli nie podano inaczej
- wym. dot. zbrojenia podano w osiach prętów

ZAKŁAD PREFABRYKACJI:

MAŁRO Sp z o.o.

44-153 Sośnicowice ul. Smolnicka 10
Tel.+48 32 23-87-305, 668-846-509
e-mail: biuro.malro@gmail.com

TYTUŁ RYSUNKU:

Płyta drogowa wielootworowa typu Yomb
podwójnie zbrojona siatką $\varnothing 5,5$