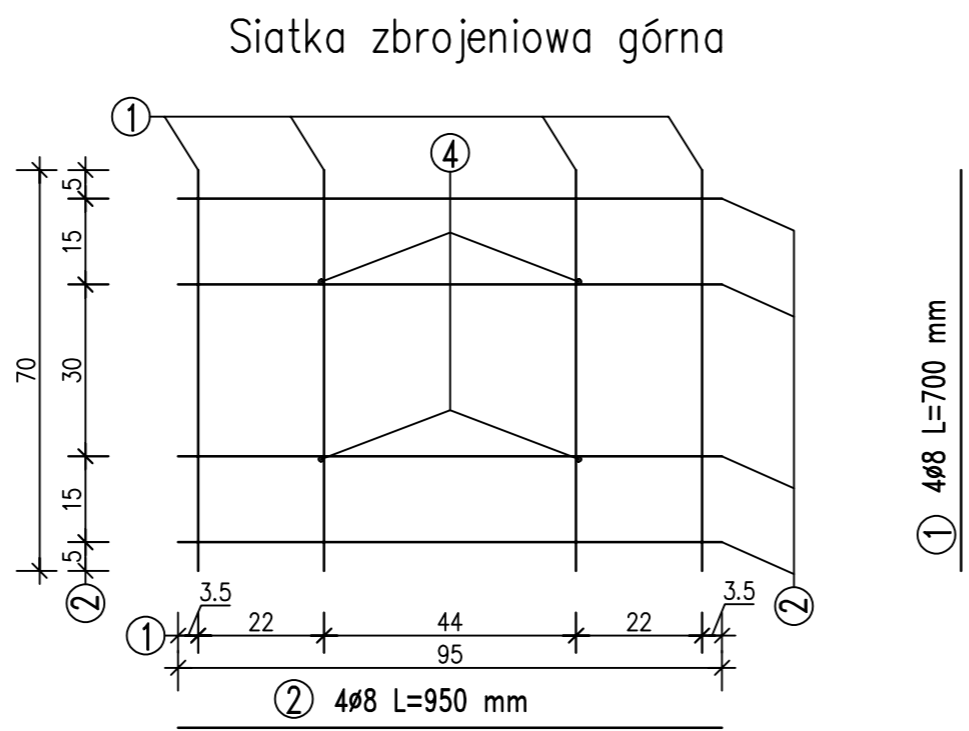
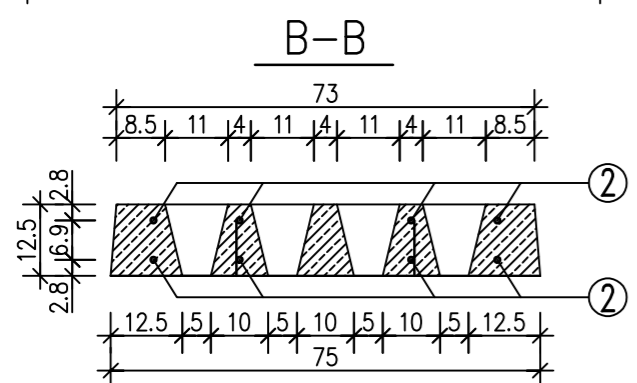
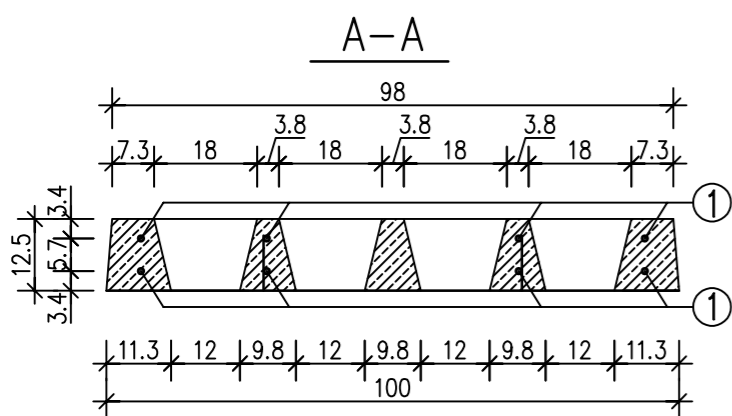
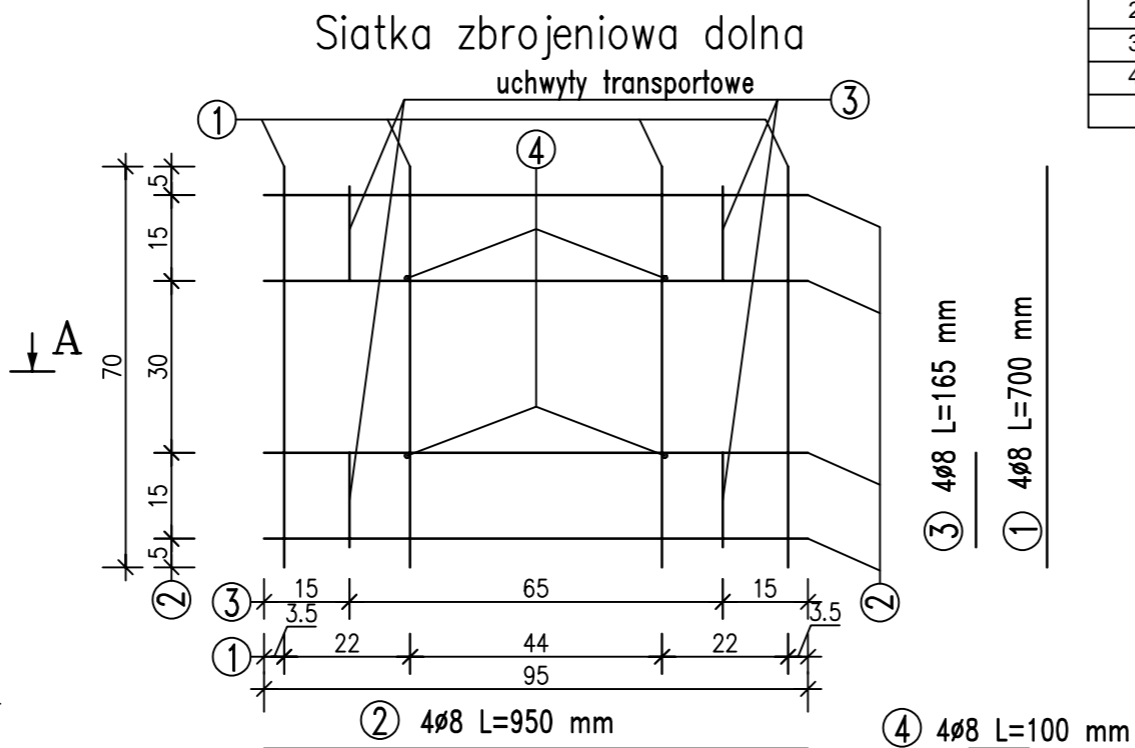
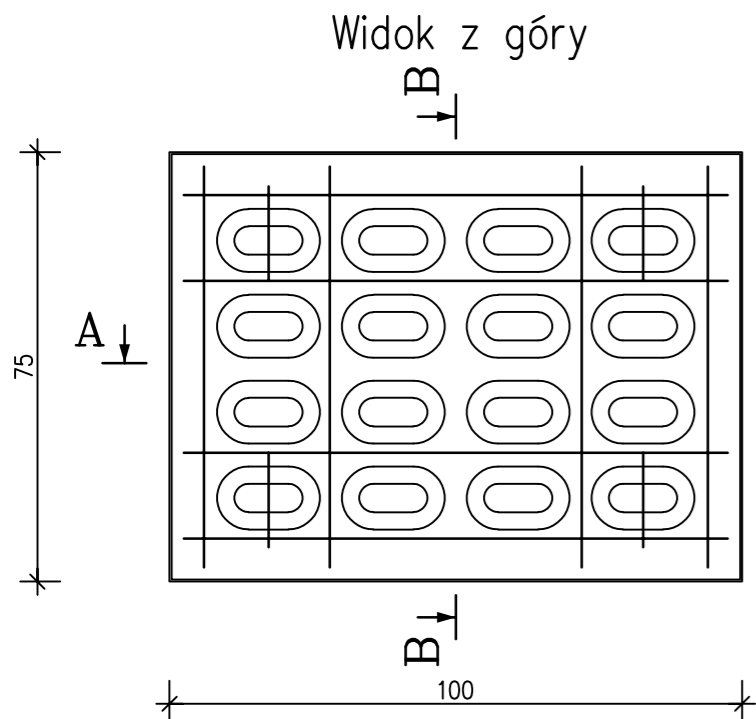


Płyta drogowa wielootworowa typu YOMB podwójnie zbrojona $\varnothing 8$

skala 1:10

ZESTAWIENIE STALI ZBROJENIOWEJ DLA 1 SZTUKI						
NR	\varnothing [mm]	Ilość [szt]	Długość [cm]	Łączna długość [m]	Ciężar jednostkowy	Ciężar całkowity [kg]
1	8	8	70	5.60	0.40	2.21
2	8	8	95	7.60	0.40	3.00
3	8	4	16,50	0.66	0.40	0.26
4	8	4	10	0.40	0.40	0.16
Ciężar całkowity [kg]						5,63



Dane techniczne:

1. Beton zwykły klasy C30/C37 wg PN-EN 206-1
2. Mrozoodporność: $\geq F150$
3. Wodoszczelność: $\geq W6$
4. Stal: klasa : A III N, gat. B-500SP wg PN-H-93220:2006
5. Objętość betonu $0,075 \text{ m}^3$
6. Ciężar elementu 162 kg
7. Otulina: $c_{\text{nom}} 25 \text{ mm}$

- wymiary w cm, jeśli nie podano inaczej
- wym. dot. zbrojenia podano w osiach prętów

ZAKŁAD PREFABRYKACJI:

MAŁRO Sp z o.o.

44-153 Sośnicowice ul. Smolnicka 10
Tel.+48 32 23-87-305, 668-846-509
e-mail: biuro.malro@gmail.com

TYTUŁ RYSUNKU:

Płyta drogowa wielootworowa typu Yomb
podwójnie zbrojona siatką $\varnothing 8$