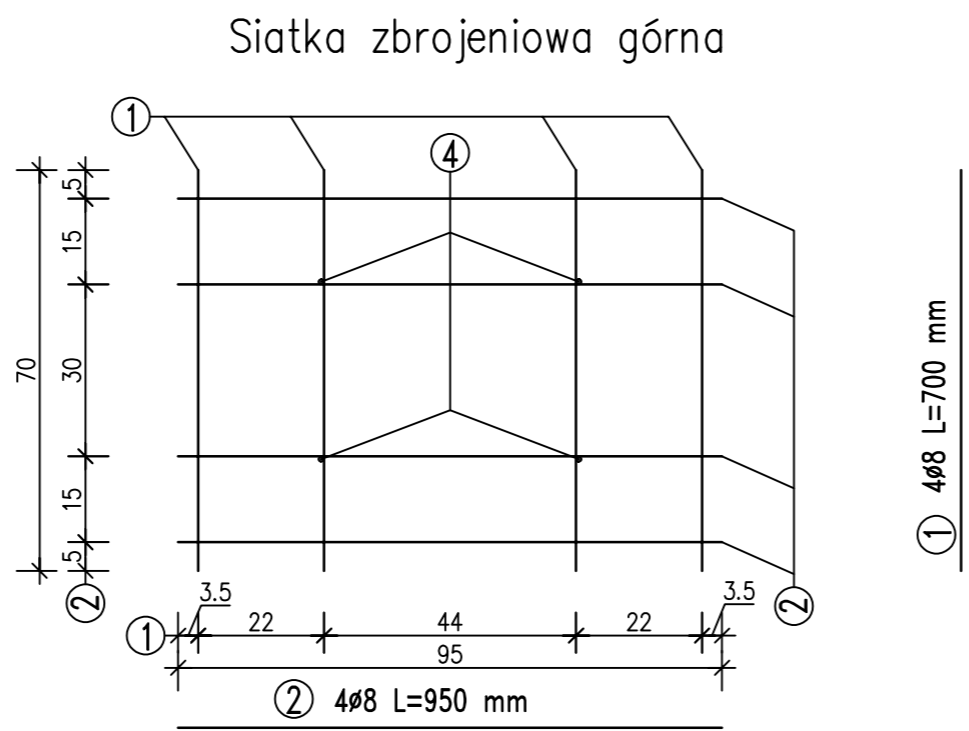
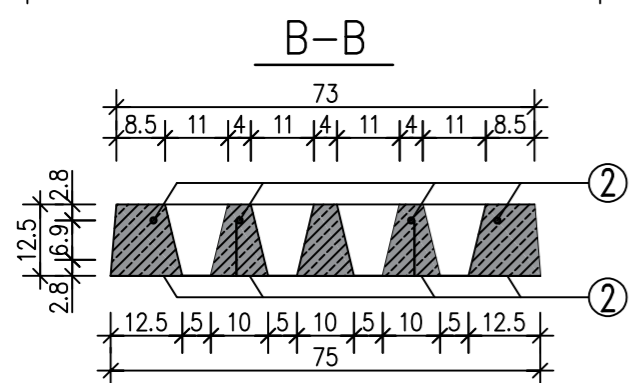
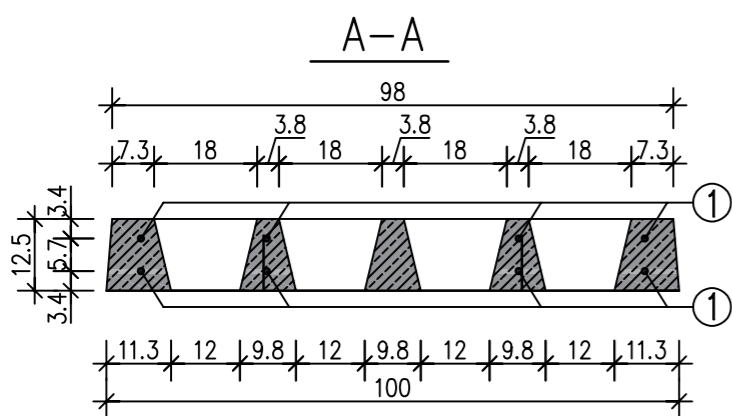
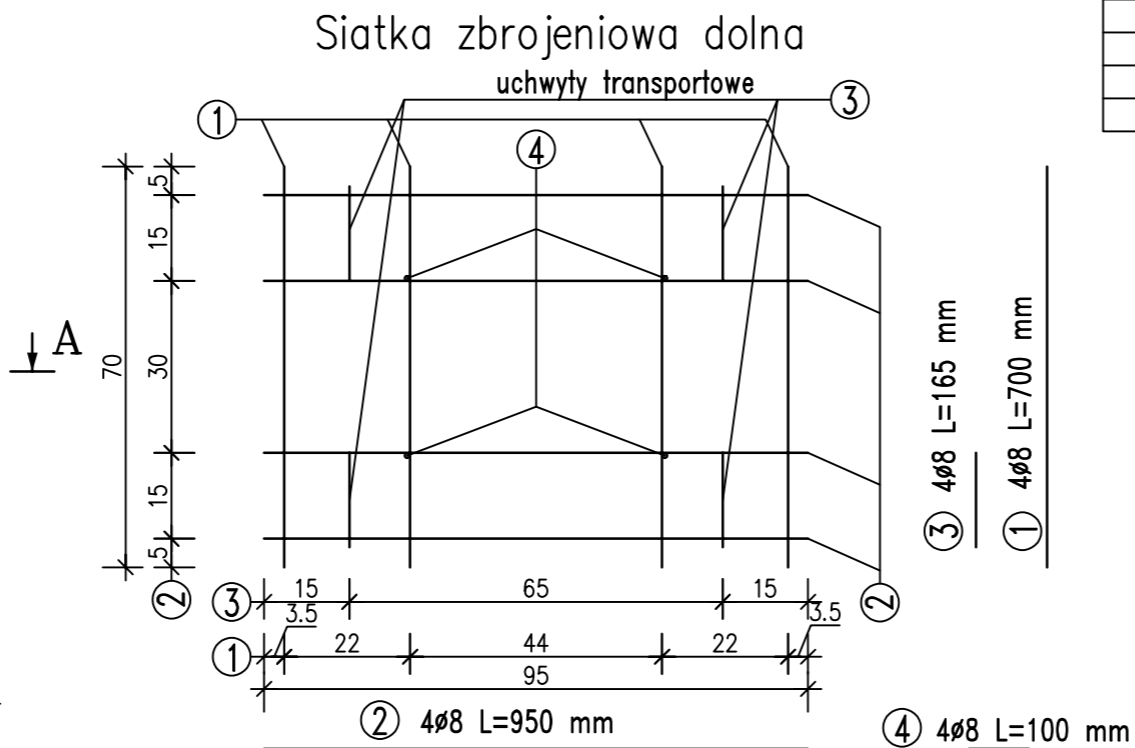
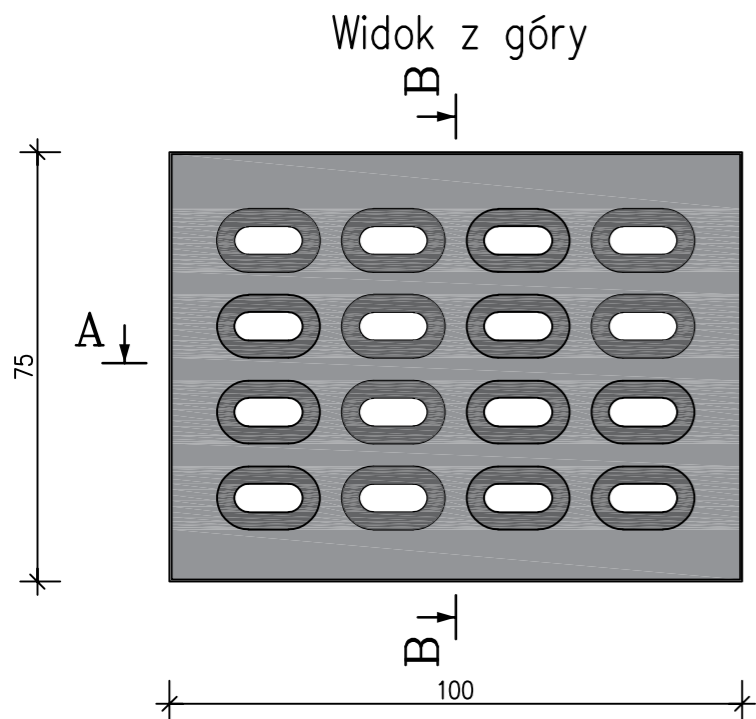


Płyta drogowa wielootworowa typu YOMB podwójnie zbrojona $\varnothing 8$

skala 1:10

ZESTAWIENIE STALI ZBROJENIOWEJ DLA 1 SZTUKI						
NR	\varnothing [mm]	Ilość [szt]	Długość [cm]	Łączna długość [m]	Ciężar jednostkowy	Ciężar całkowity [kg]
1	8	8	70	5.60	0.40	2.21
2	8	8	95	7.60	0.40	3.00
3	8	4	16,50	0.66	0.40	0.26
4	8	4	10	0.40	0.40	0.16
Ciężar całkowity [kg]						5,63



Dane techniczne:

- Beton zwykły klasy C30/C37 wg PN-EN 206-1
 - Mrozoodporność: $\geq F150$
 - Wodoszczelność: $\geq W6$
 - Stal: klasa : A III N, gat. B-500SP wg PN-H-93220:2006
 - Objętość betonu 0,075 m³
 - Ciężar elementu 162 kg
 - Otulina: c_{nom} 25 mm
- wymiary w cm, jeśli nie podano inaczej
- wym. dot. zbrojenia podano w osiach prętów

ZAKŁAD PREFABRYKACJI:
MAŁRO Sp z o.o.
44-153 Sośnicowice ul. Smolnicka 10
Tel.+48 32 23-87-305, 668-846-509
e-mail: biuro.malro@gmail.com

TYTUŁ RYSUNKU:
Płyta drogowa wielootworowa typu Yomb podwójnie zbrojona siatką $\varnothing 8$