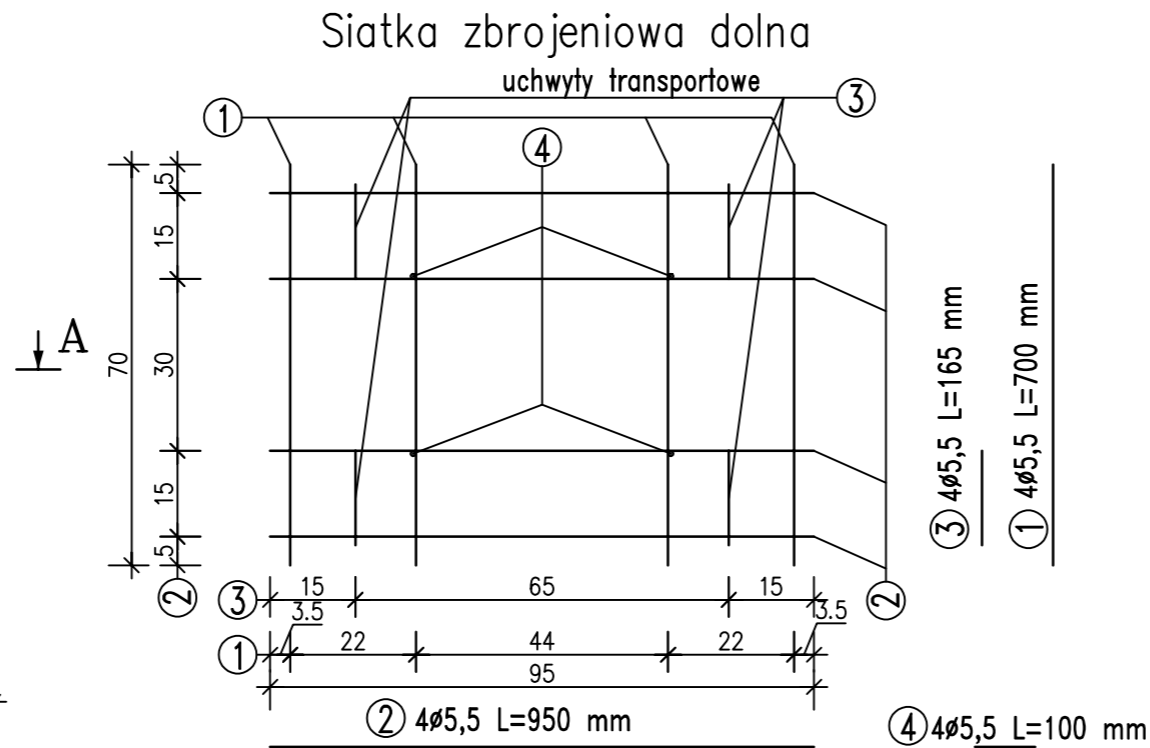
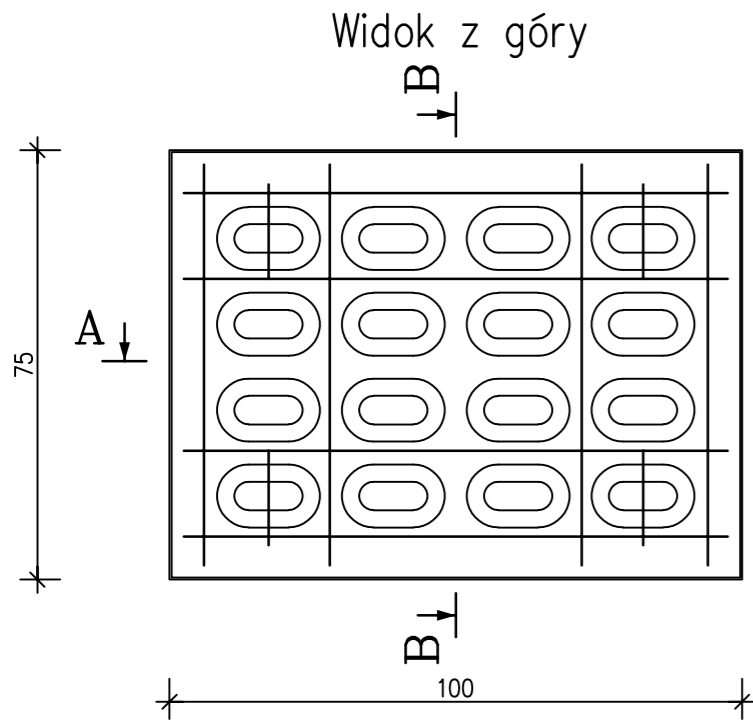
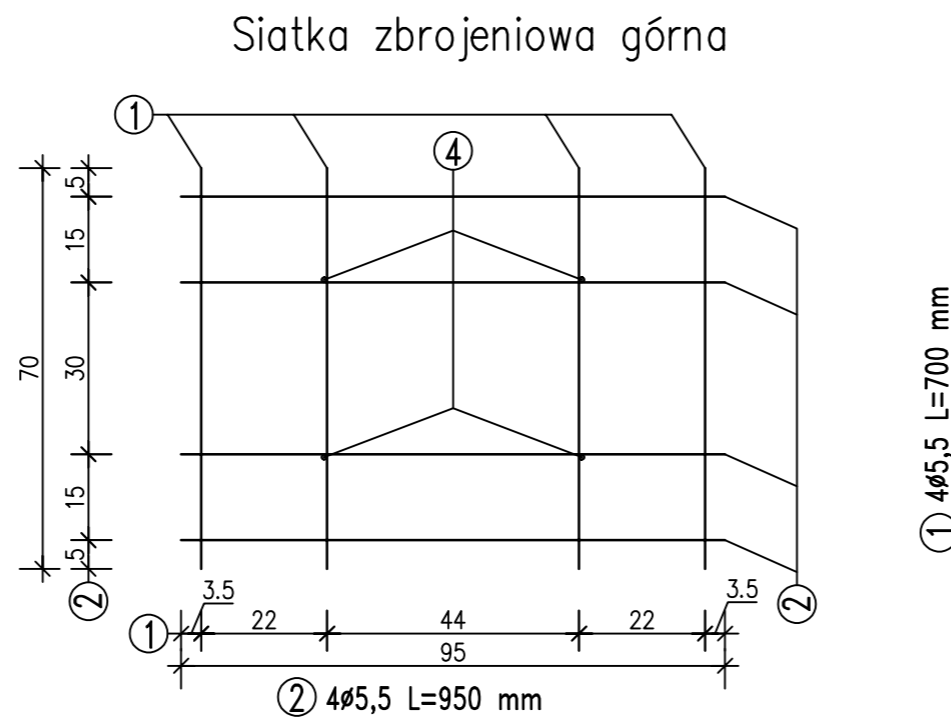
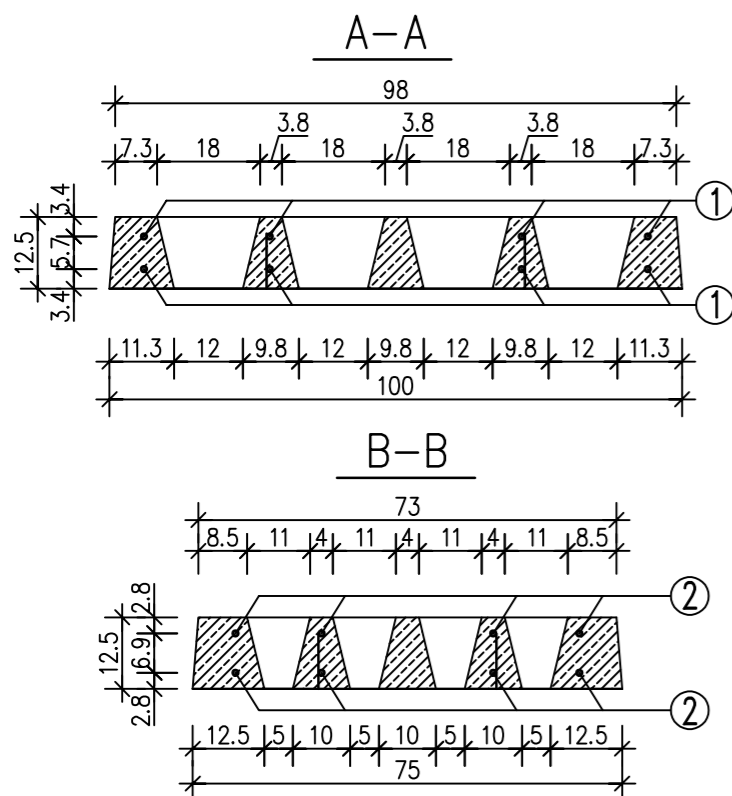


Płyta drogowa wielootworowa typu YOMB podwójnie zbrojona $\varnothing 5,5$

skala 1:10



| ZESTAWIENIE STALI ZBROJENIOWEJ DLA 1 SZTUKI | | | | | | |
|---|--------------------|-------------|--------------|--------------------|--------------------|-----------------------|
| NR | \varnothing [mm] | Ilość [szt] | Długość [cm] | Łączna długość [m] | Ciężar jednostkowy | Ciężar całkowity [kg] |
| 1 | 5,5 | 8 | 70 | 5,60 | 0,187 | 1,05 |
| 2 | 5,5 | 8 | 95 | 7,60 | 0,187 | 1,42 |
| 3 | 5,5 | 4 | 16,5 | 0,66 | 0,187 | 0,12 |
| 4 | 5,5 | 4 | 10 | 0,40 | 0,187 | 0,07 |
| Ciężar całkowity [kg] | | | | | | 2,67 |



Dane techniczne:

1. Beton zwykły klasy C30/C37 wg PN-EN 206-1
2. Mrozoodporność: $\geq F150$
3. Wodoszczelność: $\geq W6$
4. Stal: klasa : A III N, gat. B-500SP wg PN-H-93220:2006
5. Objętość betonu $0,075 \text{ m}^3$
6. Ciężar elementu 162 kg
7. Otulina: $c_{nom} 25 \text{ mm}$

- wymiary w cm, jeśli nie podano inaczej
- wym. dot. zbrojenia podano w osiach prętów

ZAKŁAD PREFABRYKACJI:

MAŁRO Sp z o.o.

44-153 Sośnicowice ul. Smolnicka 10
Tel.+48 32 23-87-305, 668-846-509
e-mail: biuro.malro@gmail.com

TYTUŁ RYSUNKU:

Płyta drogowa wielootworowa typu Yomb
podwójnie zbrojona siatką $\varnothing 5,5$