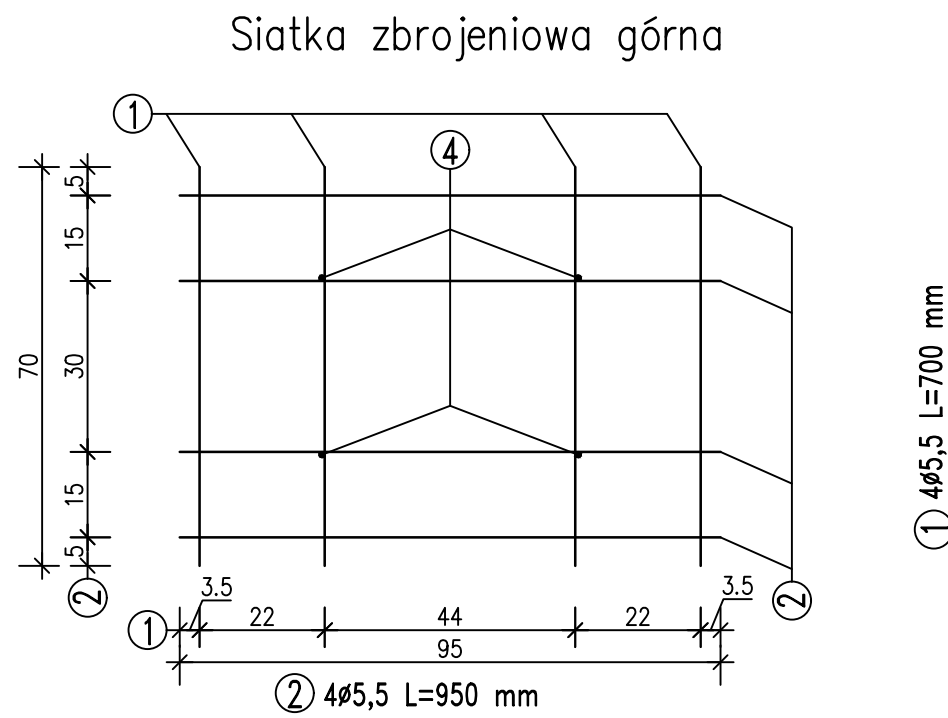
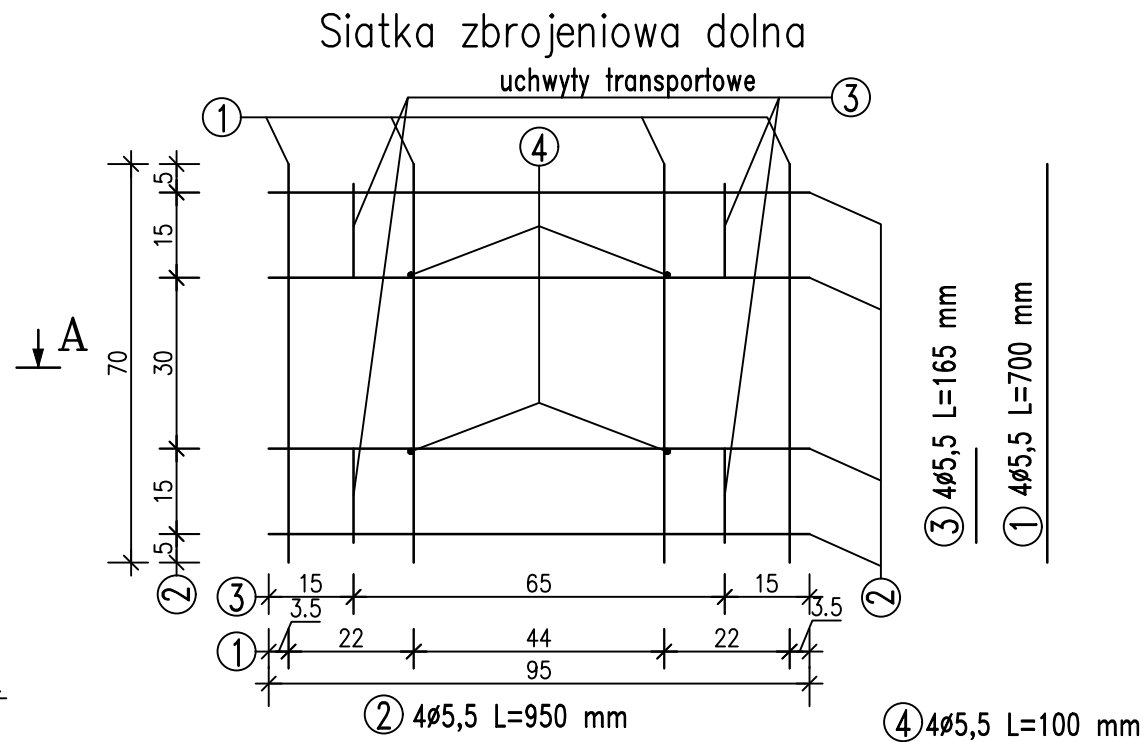
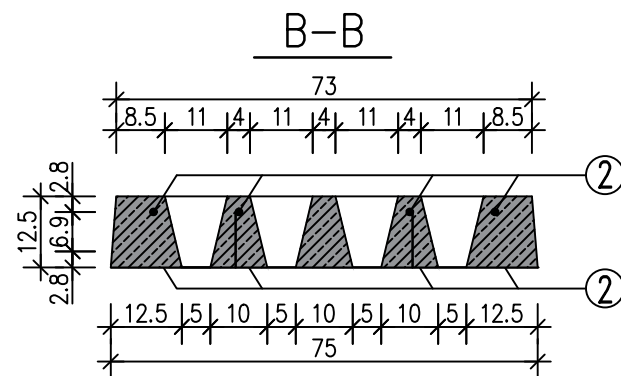
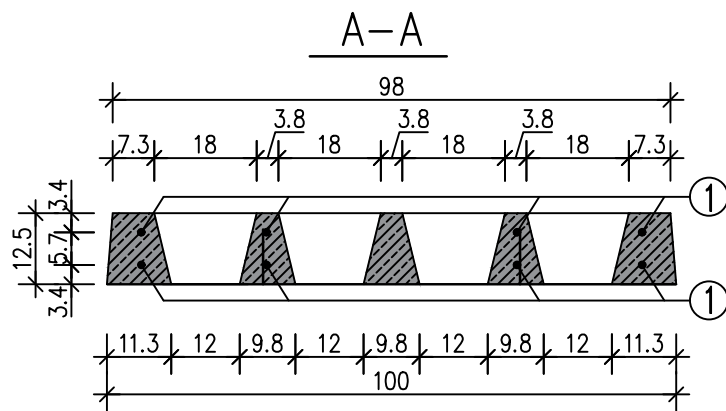
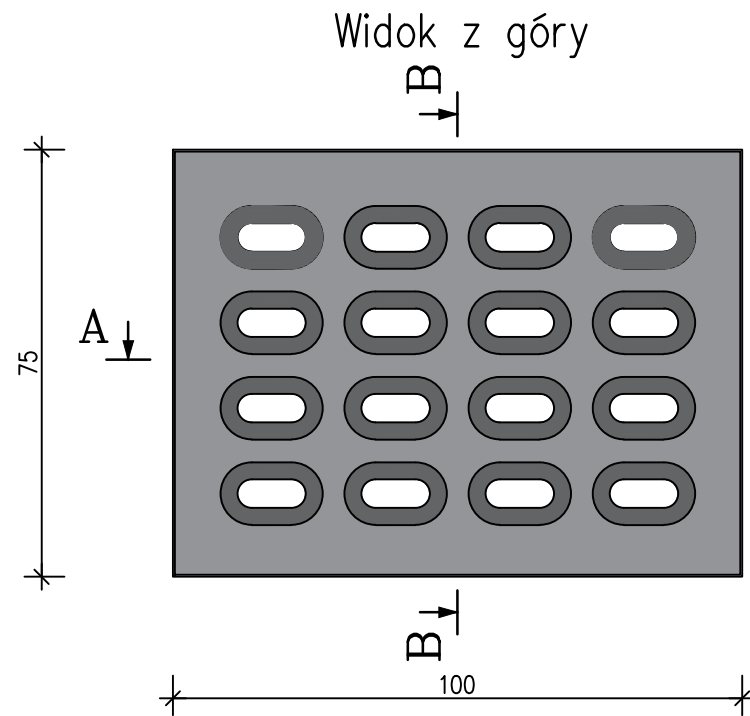


Płyta drogowa wielootworowa typu YOMB podwójnie zbrojona ϕ 5,5

skala 1:10



ZESTAWIENIE STALI ZBROJENIOWEJ DLA 1 SZTUKI						
NR	ϕ [mm]	Ilość [szt]	Długość [cm]	Łączna długość [m]	Ciężar jednostkowy	Ciężar całkowity [kg]
1	5,5	8	70	5,60	0,187	1,05
2	5,5	8	95	7,60	0,187	1,42
3	5,5	4	16,5	0,66	0,187	0,12
4	5,5	4	10	0,40	0,187	0,07
Ciężar całkowity [kg]						2,67

Dane techniczne:

1. Beton zwykły klasy C30/C37 wg PN-EN 206-1
2. Mrozoodporność: $\geq F150$
3. Wodoszczelność: $\geq W6$
4. Stal: klasa : A III N, gat. B-500SP wg PN-H-93220:2006
5. Objętość betonu 0,075 m³
6. Ciężar elementu 162 kg
7. Otulina: c_{nom} 25 mm

- wymiary w cm, jeśli nie podano inaczej
- wym. dot. zbrojenia podano w osiach prętów

MAŁRO SP. Z O. O.

ZAKŁAD PREFABRYKACJI:

MAŁRO Sp z o.o.

44-153 Sośnicowice ul. Smolnicka 10
Tel.+48 32 23-87-305, 668-846-509
e-mail: biuro.malro@gmail.com

TYTUŁ RYSUNKU:

Płyta drogowa wielootworowa typu YOMB
Podwójnie zbrojona siatką ϕ 5,5