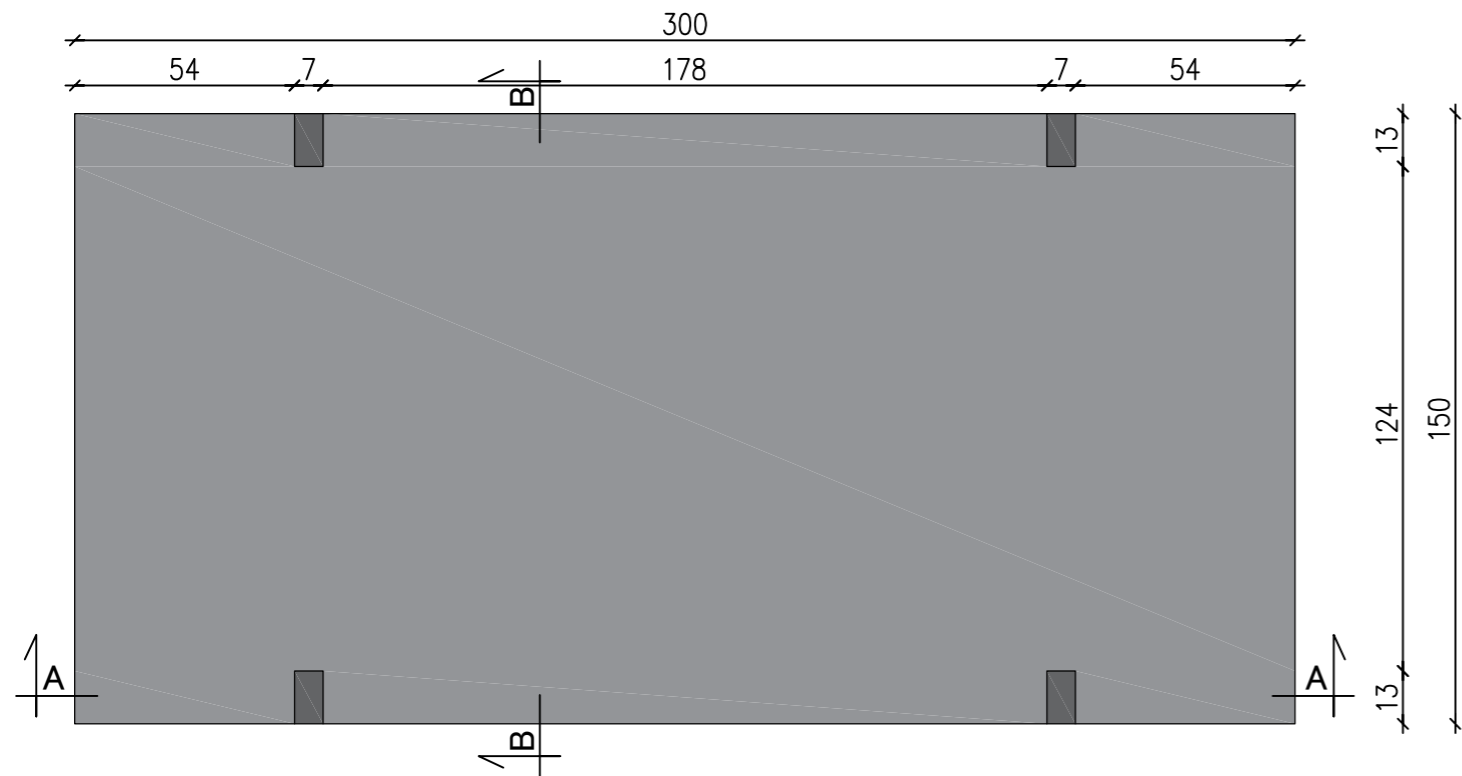
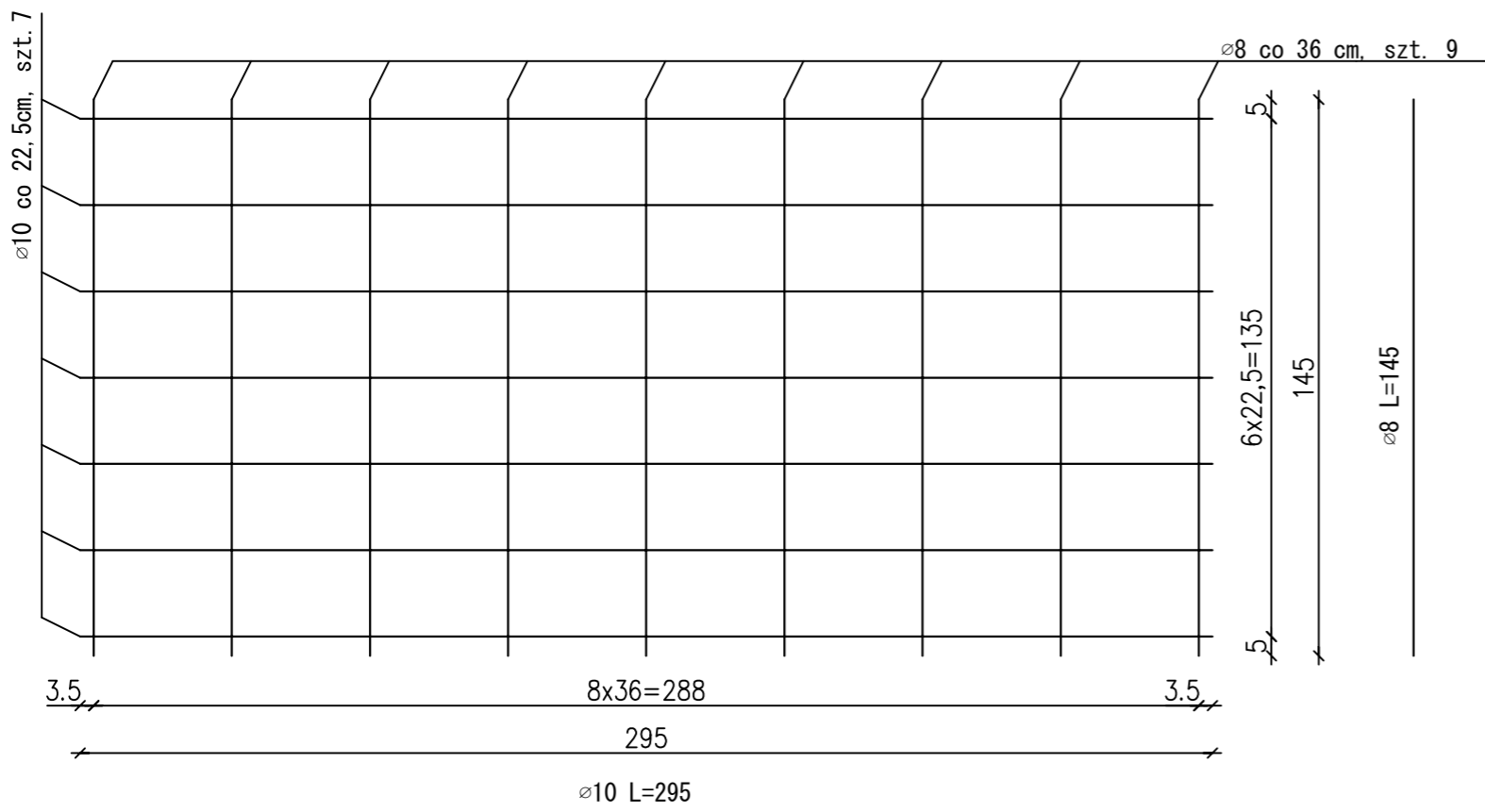
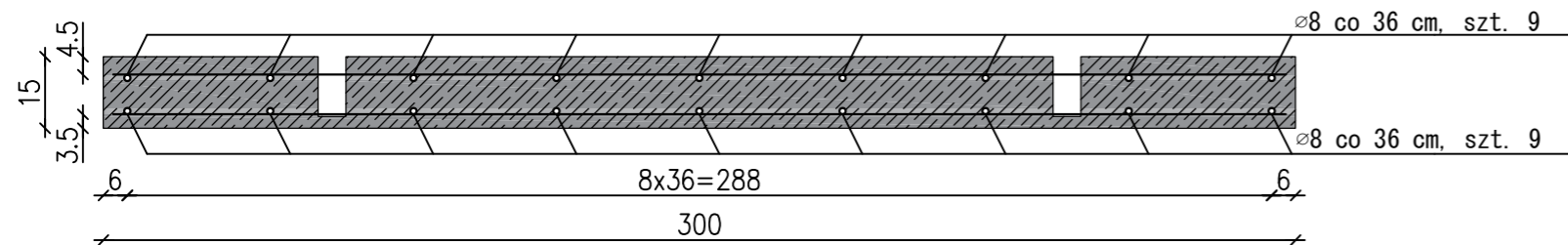


### Widok z góry



A - A

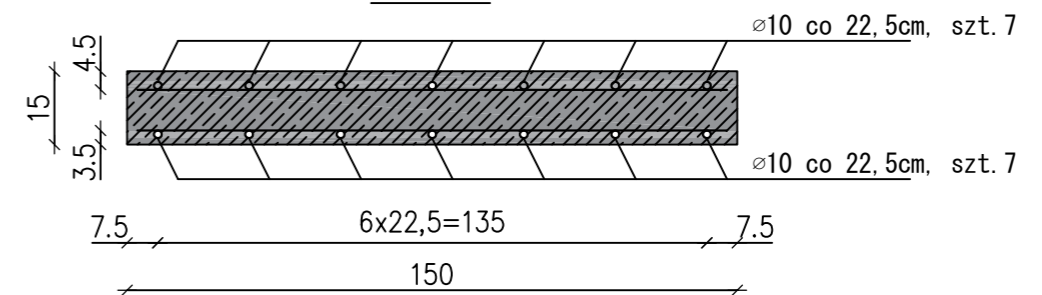


### Płyta drogowa 300x150x15 – wzmacniana

#### WYKAZ ZBROJENIA

Nr	Długość jednostkowa [m]	Ilość [szt.]	Długość łączna [m]	
			Ø8	Ø10
1	2,95	14	-	41,30
2	1,45	18	26,10	-
Długość całkowita [cm]			26,10	41,30
Masa jednostkowa [kg/m]			0,395	0,617
Masa całkowita [kg]			10,299	25,463
Ogółem stali [kg]			35,762	

B - B



#### Dane techniczne:

1. Beton zwykły klasy C30/C37 wg PN-EN 206-1
2. Mrozoodporność:  $\geq F150$
3. Wodoszczelność:  $\geq W6$
4. Stal: klasa : A III N, gat. B-500SP wg PN-H-93220:2006
5. Objętość betonu  $0,67 \text{ m}^3$
6. Ciężar elementu 1600 kg
7. Otulina:  $c_{nom} 25 \text{ mm}$

- wymiary w cm, jeśli nie podano inaczej
- wym. dot. zbrojenia podano w osiach prętów

ZAKŁAD PREFABRYKACJI:

**MAŁRO Sp z o.o.**

44-153 Sosnowice ul. Smolnicka 10  
Tel.+48 32 23-87-305, 668-846-509  
e-mail: biuro.malro@gmail.com

TYTUŁ RYSUNKU:

Płyta drogowa 300x150x15 wzmacniana