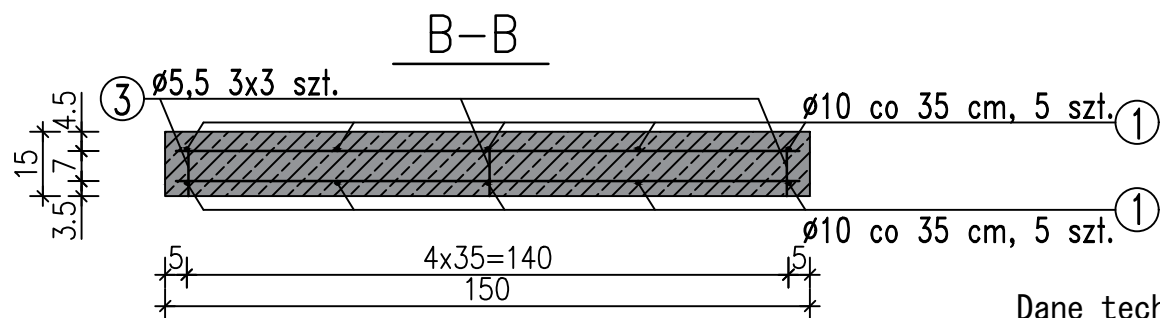
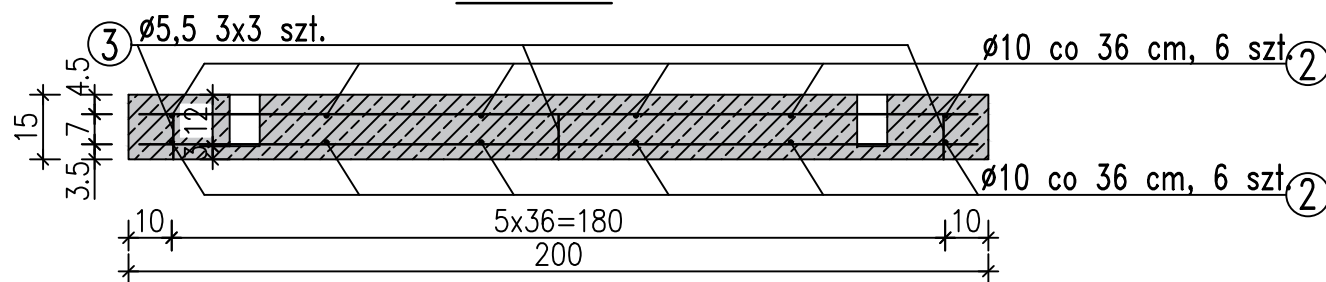
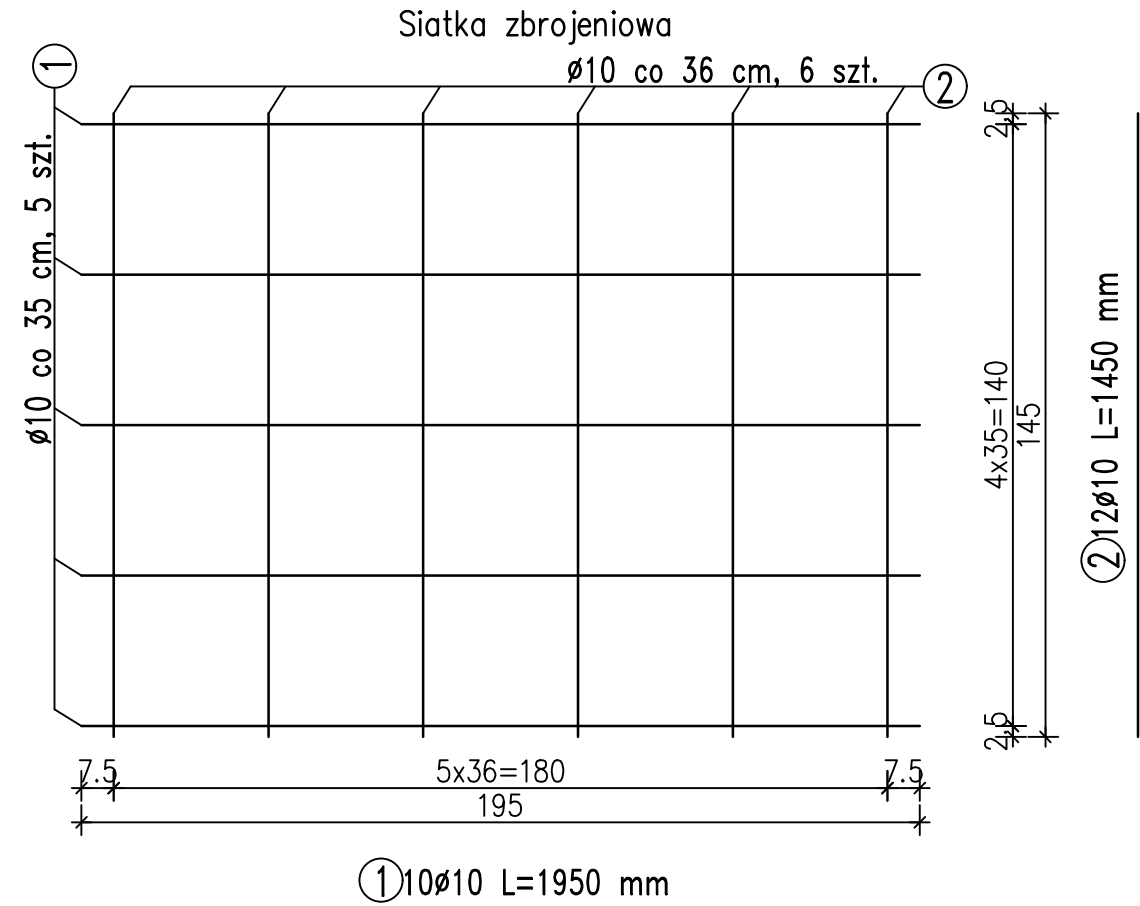
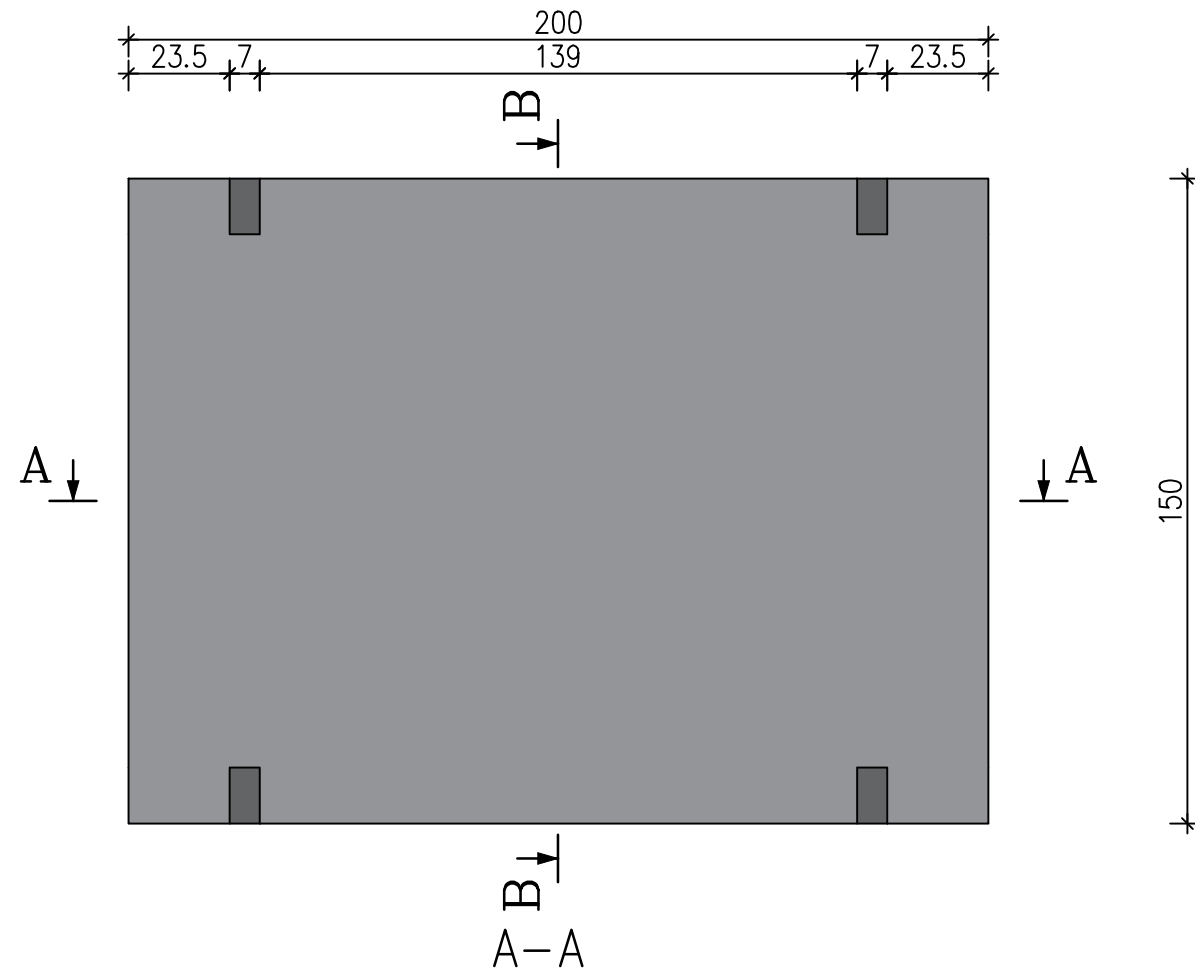


Płyta drogowa 200x150x15cm – wzmacniana ϕ 10

Widok z góry

skala 1:20



WYKAZ STALI ZBROJENIOWEJ DLA 1 SZT						
NR	ϕ [mm]	Ilość [szt]	Długość [cm]	Łączna długość [m]	Ciężar jednostkowy	Ciężar całkowity [kg]
1	10	10	195	19.50	0.62	12.09
2	10	12	145	17.40	0.62	10.79
					Ciężar całkowity [kg]	22.88

Dane techniczne:

- Beton zwykły klasy C30/C37 wg PN-EN 206-1
- Mrozoodporność: $\geq F150$
- Wodoszczelność: $\geq W6$
- Stal: klasa : A III N, gat. B-500SP wg PN-H-93220:2006
- Objętość betonu $0,45 \text{ m}^3$
- Ciężar elementu 980 kg
- Otulina: $c_{\text{nom}} 25 \text{ mm}$

- wymiary w cm, jeśli nie podano inaczej
- wym. dot. zbrojenia podano w osiach prętów

MAŁRO SP. Z O. O.

ZAKŁAD PREFABRYKACJI:

MAŁRO Sp z o.o.

44-153 Sosnicowice ul. Smolnicka 10
Tel.+48 32 23-87-305, 668-846-509
e-mail: biuro.malro@gmail.com

TYTUŁ RYSUNKU:

Płyta drogowa 200x150x15 – wzmacniana ϕ 10