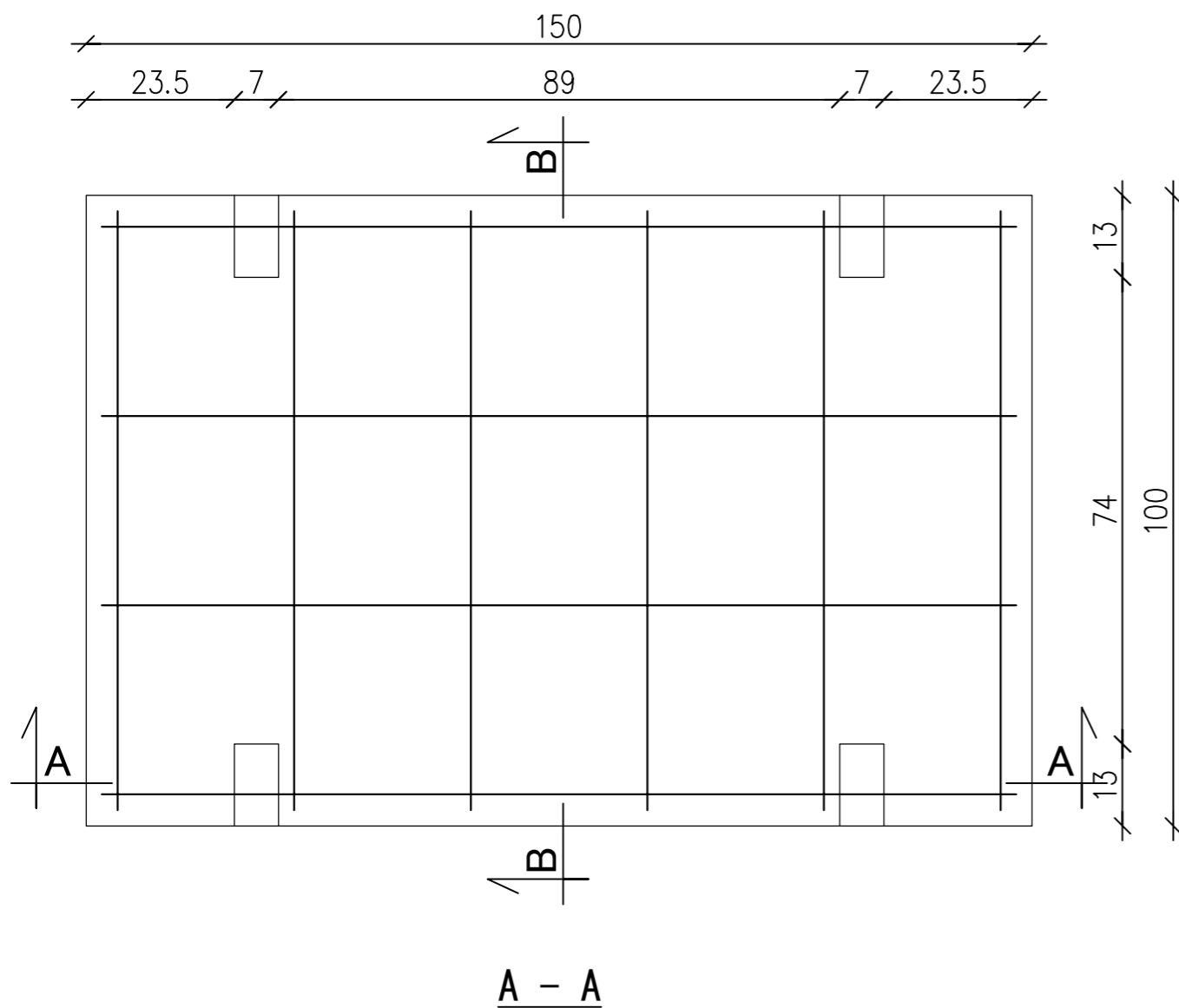
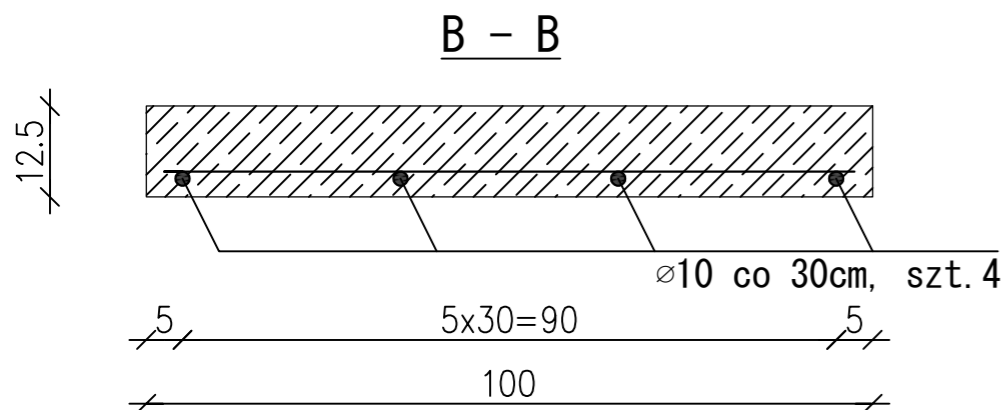
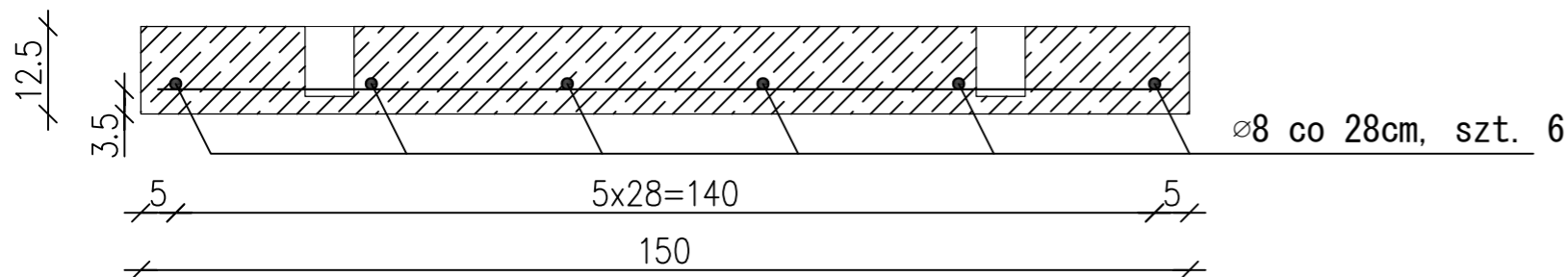
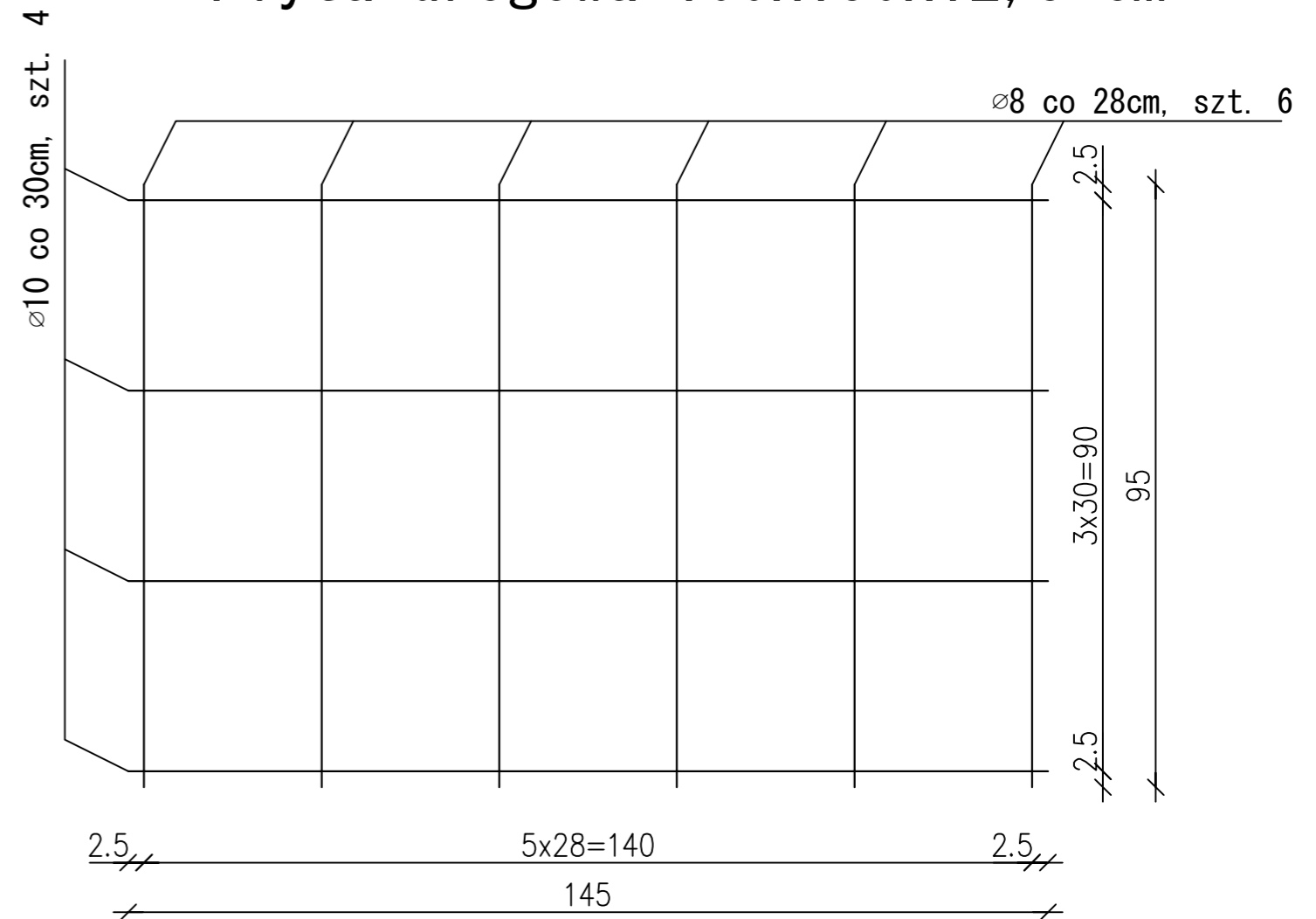


Widok z góry



Płyta drogowa 100x150x12,5 cm



Dane techniczne:

1. Beton zwykły klasy C30/C37 wg PN-EN 206-1
2. Mrozoodporność: $\geq F150$
3. Wodoszczelność: $\geq W6$
4. Stal: klasa : A III N, gat. B-500SP wg PN-H-93220:2006
5. Objętość betonu 0,19 m³
6. Ciężar elementu 430 kg
7. Otulina: c_{nom} 25 mm

- wymiary w cm, jeśli nie podano inaczej
- wym. dot. zbrojenia podano w osiach prętów

WYKAZ ZBROJENIA

Nr	Długość jednostkowa [m]	Ilość [szt.]	Długość łączna [m]	
			Ø8	Ø10
1	1,45	4	-	5,80
2	0,95	6	5,70	-
Długość całkowita [cm]			5,70	5,80
Masa jednostkowa [kg/m]			0,395	0,617
Masa całkowita [kg]			2,249	3,576
Ogółem stali [kg]			5,825	

ZAKŁAD PREFABRYKACJI:

MAŁRO Sp z o.o.

44-153 Sosnowice ul. Smolnicka 10
Tel.+48 32 23-87-305, 668-846-509
e-mail: biuro.malro@gmail.com

TYTUŁ RYSUNKU:

Płyta drogowa 100 x 150 x 12,5