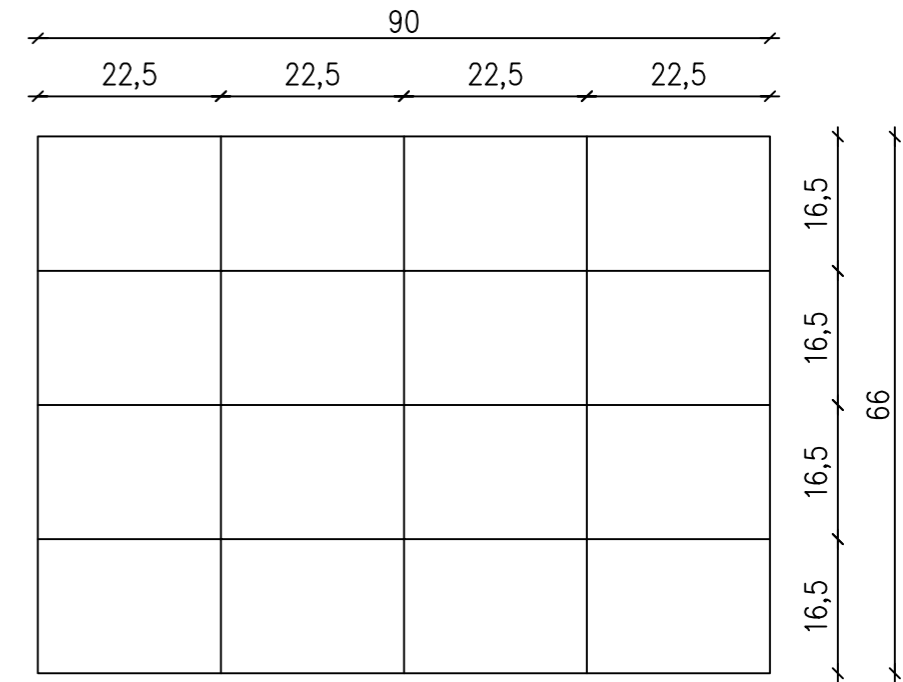
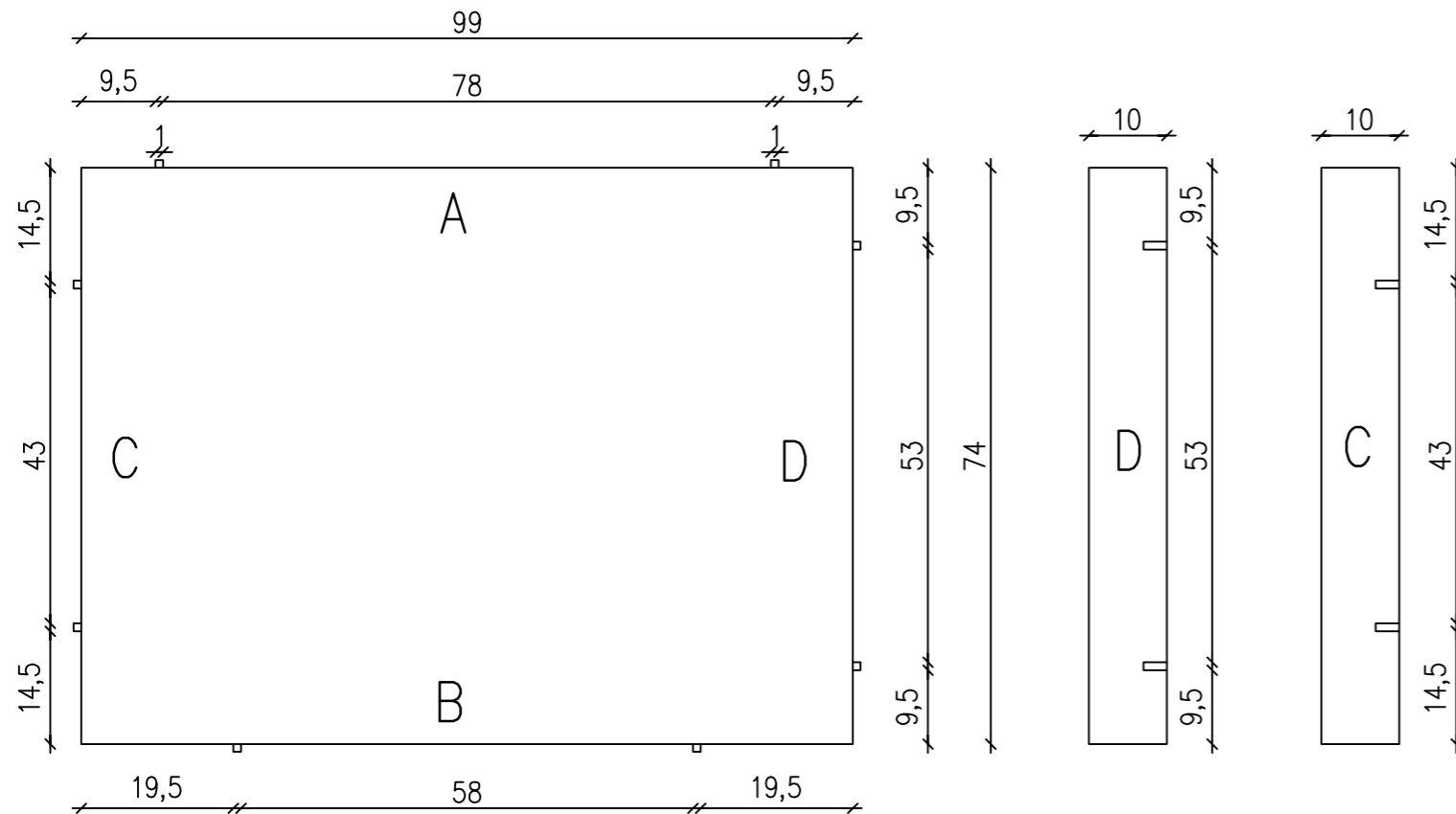


# Płyta yomb 100x75x10 pojedynczo zbrojona siatką $\varnothing 6$

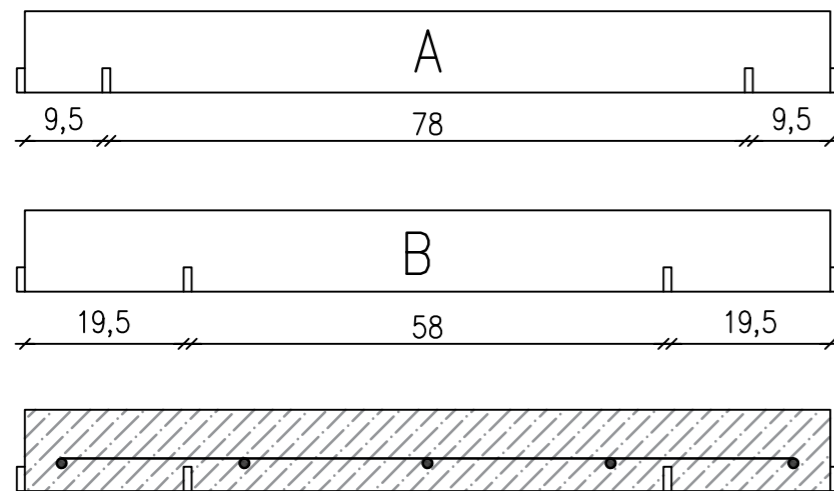
skala 1:10



Zbrojenie do płyty

## Dane techniczne:

1. Beton zwykły klasy C30/C37 wg PN-EN 206-1
  2. Mrozoodporność:  $\geq F150$
  3. Wodoszczelność:  $\geq W6$
  4. Stal: klasa : A III N, gat. B-500SP  
wg PN-H-93220:2006
  5. Objętość betonu 0,0733 m<sup>3</sup>
  6. Ciężar elementu 175 kg
  7. Otulina:  $c_{nom}$  40 mm
- wymiary w cm, jeśli nie podano inaczej  
- wym. dot. zbrojenia podano w osiach prętów



ZESTAWIENIE STALI ZBROJENIOWEJ DLA 1 SZTUKI						
NR	$\varnothing$ [mm]	Ilość [szt]	Długość [cm]	Łączna długość [cm]	Ciężar jednostkowy	Ciężar całkowity [kg]
1	6	5	90	450.00	0.22	0.99
2	6	5	66	330.00	0.22	0.73
Ciężar całkowity [kg]						1,72

ZAKŁAD PREFABRYKACJI:

**MAŁRO Sp z o.o.**

44-153 Sośnicowice ul. Smolnicka 10  
Tel.+48 32 23-87-305, 668-846-509  
e-mail: biuro.malro@gmail.com

TYTUŁ RYSUNKU:

Płyta YOMB pełna 100x75x10 pojedynczo zbrojona siatką  $\varnothing 6$