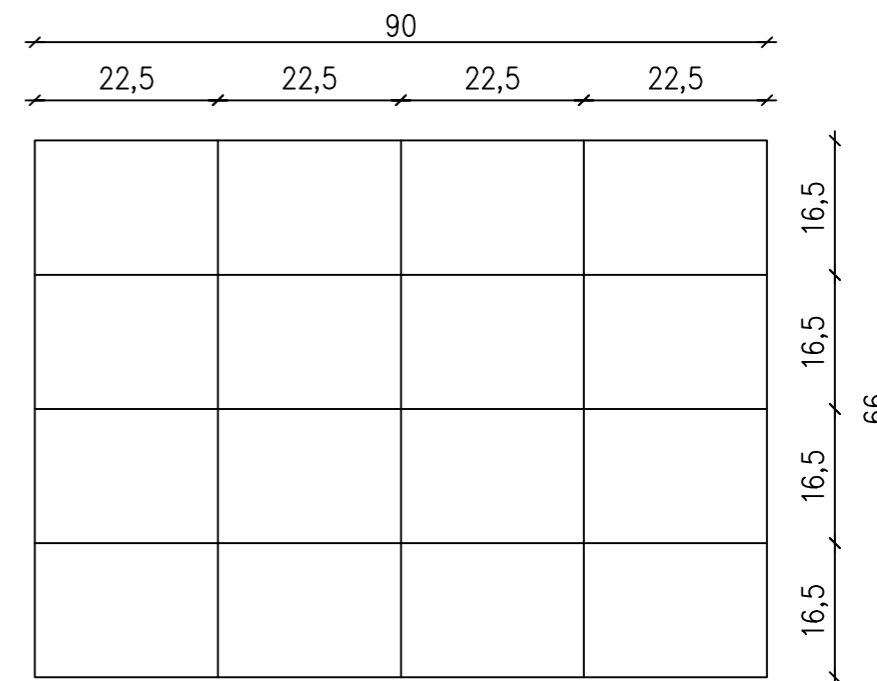
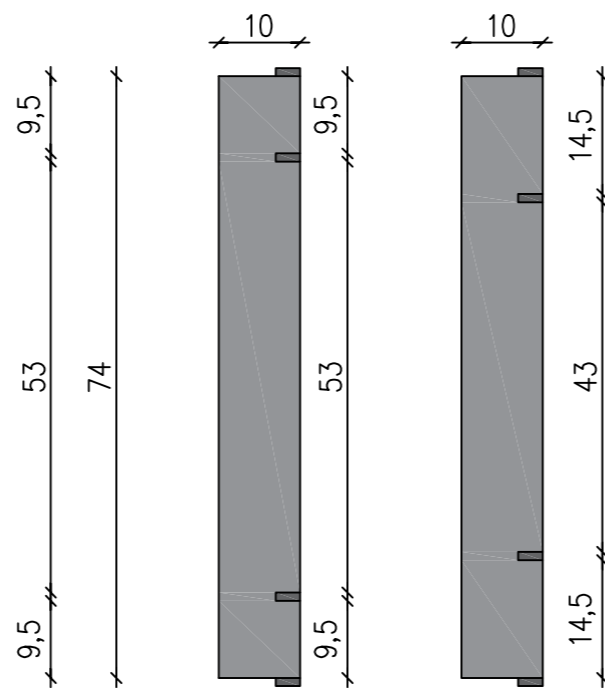
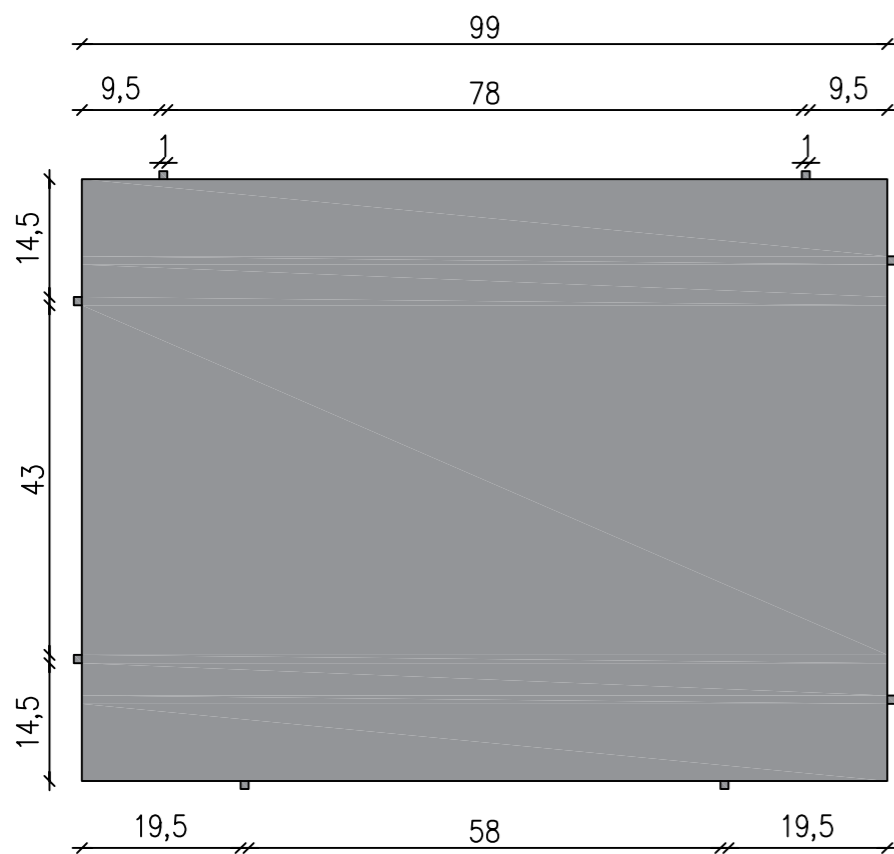


Płyta yomb 100x75x10 pojedynczo zbrojona siatką $\varnothing 6$

skala 1:10

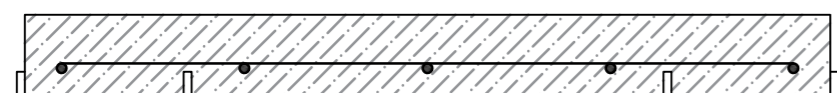
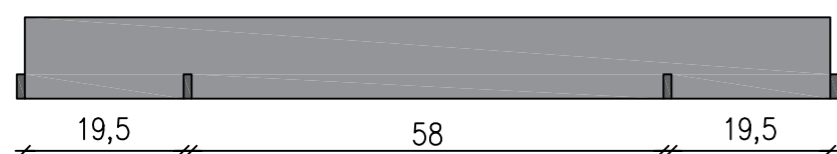
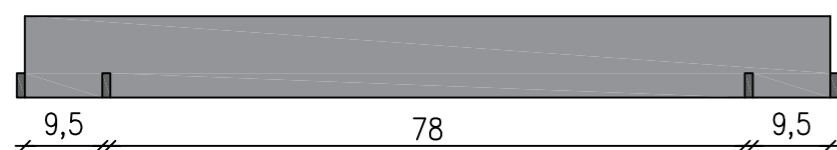


Zbrojenie do płyty

Dane techniczne:

1. Beton zwykły klasy C30/C37 wg PN-EN 206-1
2. Mrozoodporność: $\geq F150$
3. Wodoszczelność: $\geq W6$
4. Stal: klasa : A III N, gat. B-500SP
wg PN-H-93220:2006
5. Objętość betonu 0,0733 m³
6. Ciężar elementu 175 kg
7. Otulina: c_{nom} 40 mm

- wymiary w cm, jeśli nie podano inaczej
- wym. dot. zbrojenia podano w osiach prętów



ZESTAWIENIE STALI ZBROJENIOWEJ DLA 1 SZTUKI

NR	\varnothing [mm]	Ilość [szt]	Długość [cm]	Łączna długość [cm]	Ciężar jednostkowy	Ciężar całkowity [kg]
1	6	5	90	450.00	0.22	0.99
2	6	5	66	330.00	0.22	0.73
					Ciężar całkowity [kg]	1,72

ZAKŁAD PREFABRYKACJI:

MAŁRO Sp z o.o.

44-153 Sośnicowice ul. Smolnicka 10
Tel.+48 32 23-87-305, 668-846-509
e-mail: biuro.malro@gmail.com

TYTUŁ RYSUNKU:

Płyta YOMB pełna 100x75x10 pojedynczo zbrojona siatką $\varnothing 6$