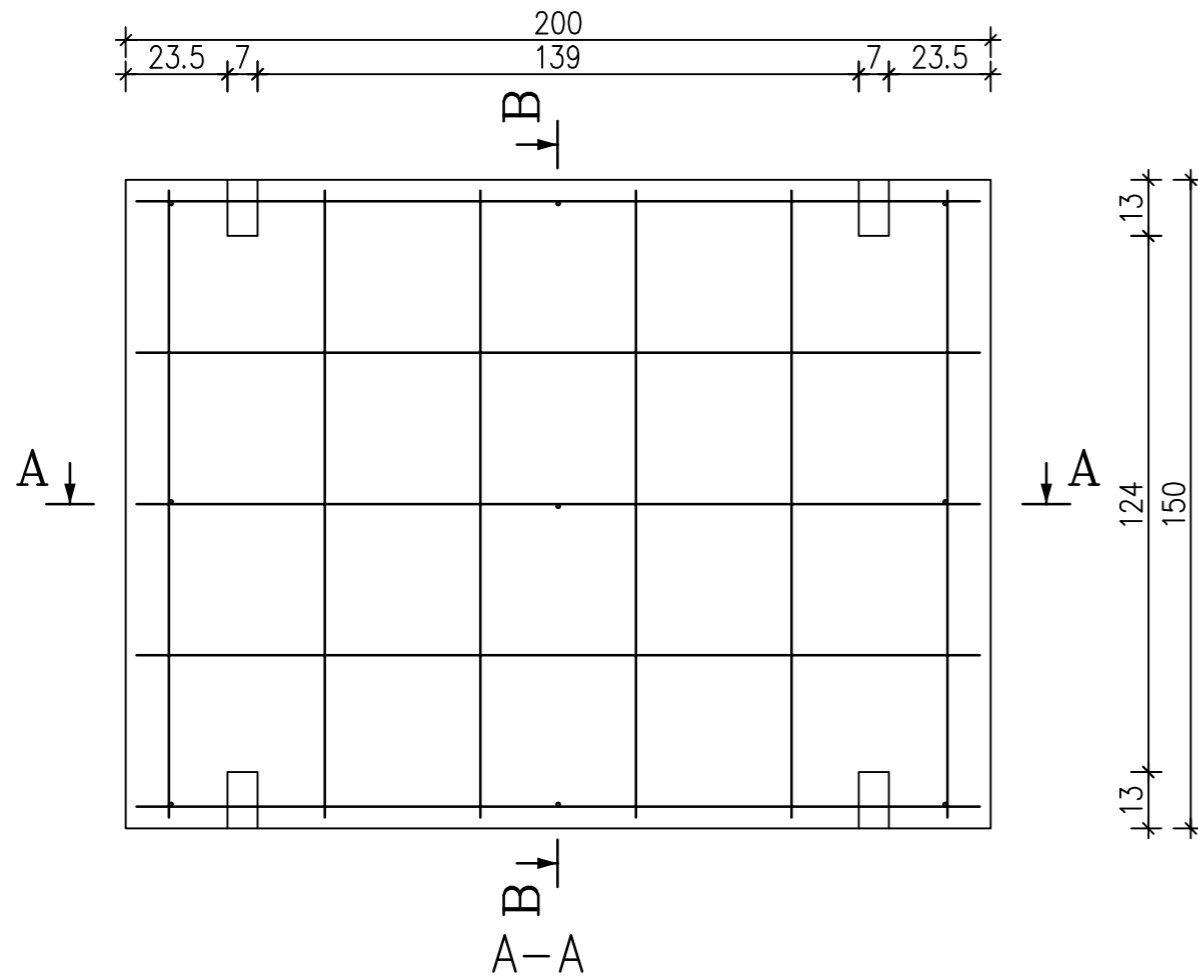


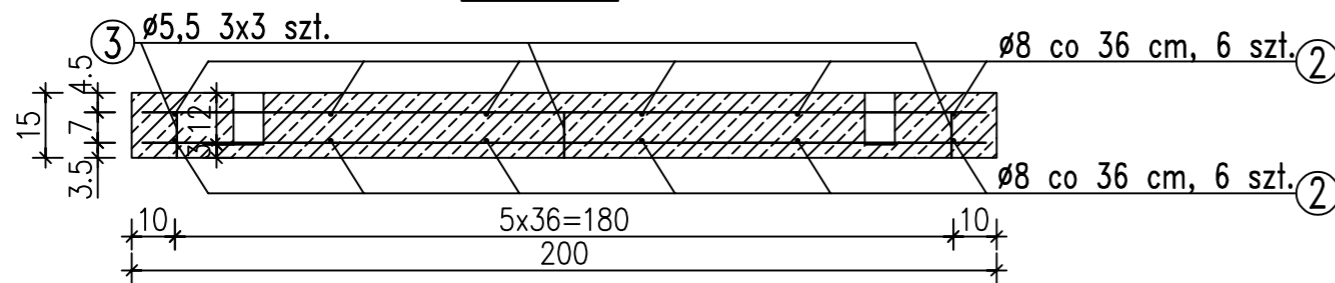
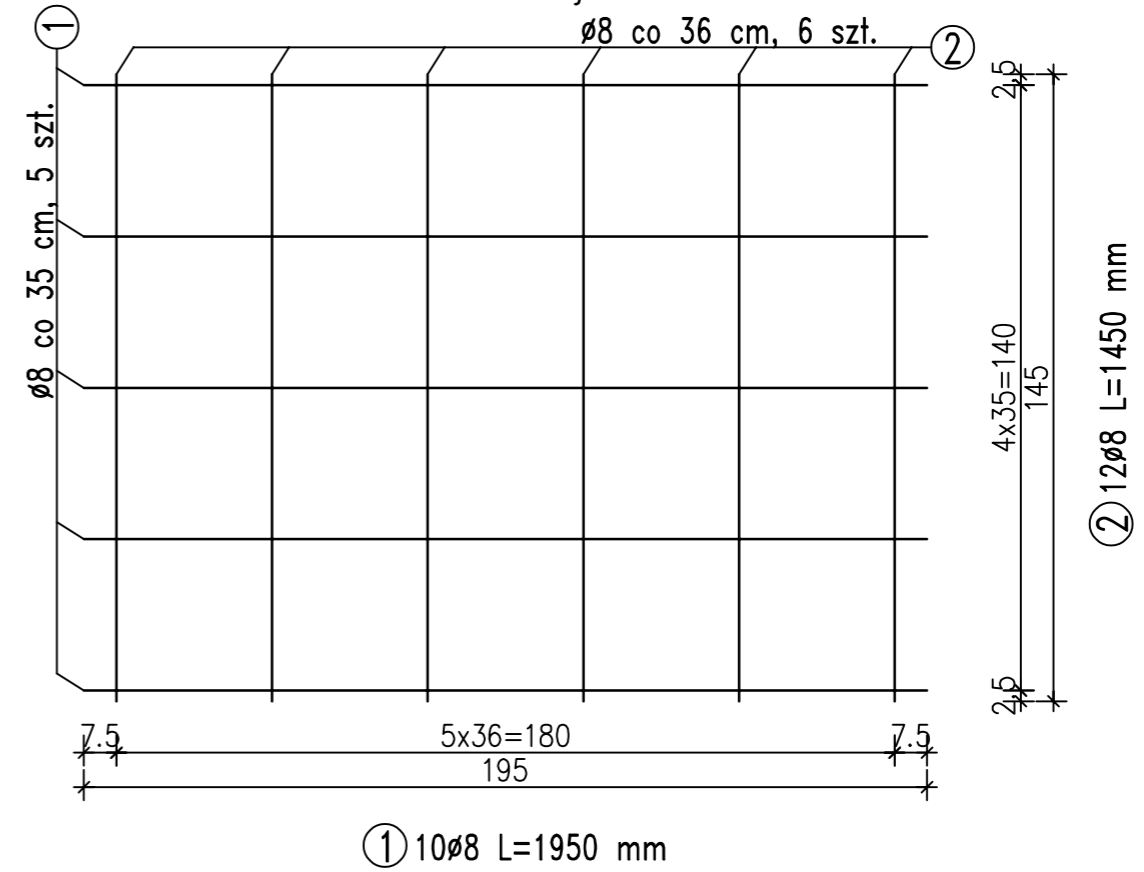
Płyta drogowa 200x150x15cm

skala 1:20

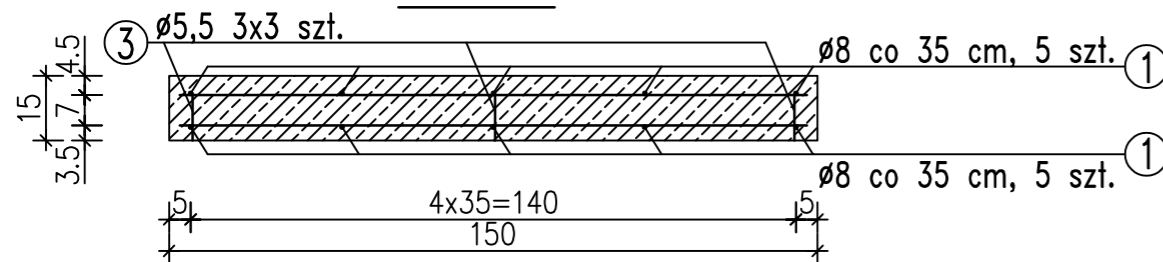
Widok z góry



Siatka zbrojeniowa



B-B



WYKAZ STALI ZBROJENIOWEJ DLA 1 SZT

NR	Ø [mm]	Ilość [szt]	Długość [cm]	Łączna długość [m]	Ciężar jednostkowy	Ciężar całkowity [kg]
1	8	10	195	19,5000	0,3950	7,7000
2	8	12	145	17,4000	0,3950	6,8700
					Ciężar całkowity [kg]	14,5700

Dane techniczne:

- Beton zwykły klasy C30/C37 wg PN-EN 206-1
- Mrozoodporność: $\geq F150$
- Wodoszczelność: $\geq W6$
- Stal: klasa : A III N, gat. B-500SP wg PN-H-93220:2006
- Objętość betonu $0,45 \text{ m}^3$
- Ciężar elementu 980 kg
- Otulina: $c_{nom} 25 \text{ mm}$

ZAKŁAD PREFABRYKACJI:

MAŁRO Sp z o.o.

44-153 Sosnowice ul. Smolnicka 10
Tel.+48 32 23-87-305, 668-846-509
e-mail: biuro.malro@gmail.com

TYTUŁ RYSUNKU:

Płyta drogowa 200 x 150 x 15

- wymiary w cm, jeśli nie podano inaczej
- wym. dot. zbrojenia podano w osiach prętów