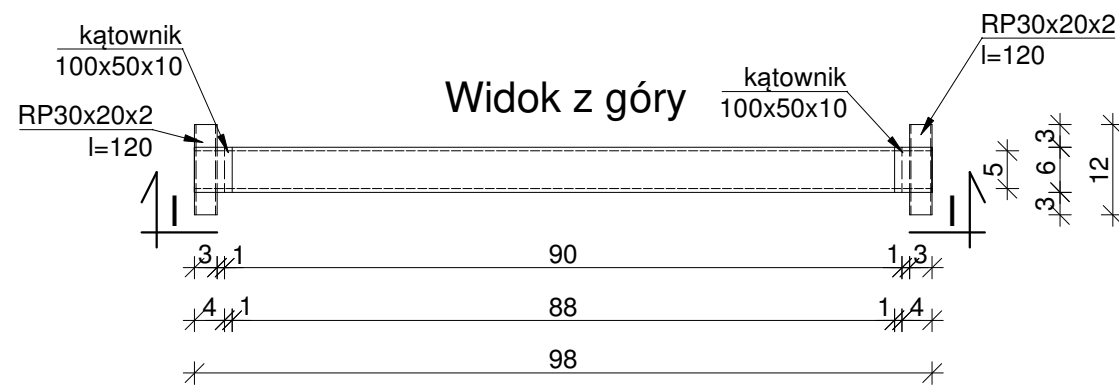
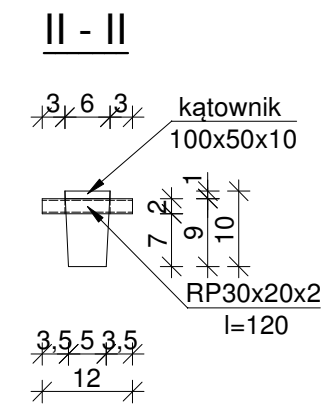
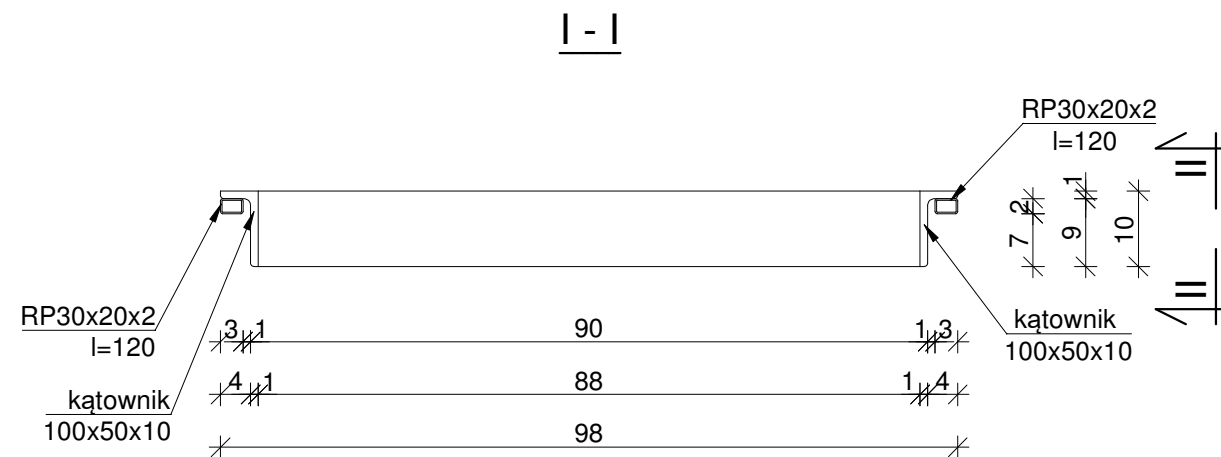


Nadproże kanału kablowego N2

skala 1:10



DANE TECHNICZNE:

1. Beton zwykły klasy C25/30 wg PN-EN 206
2. Objętość betonu: 0,007m³
3. Ciężar elementu: 17kg

UWAGA:

- wymiary w cm, jeśli nie podano inaczej
- wymiary w odnośnikach podano w mm

MAŁRO Sp. z o.o. ul. Smolnicka 10, 44-153 Sośnicowice	Skala 1:10
--	---------------

Nazwa rysunku:
Nadproże kanału kablowego N2