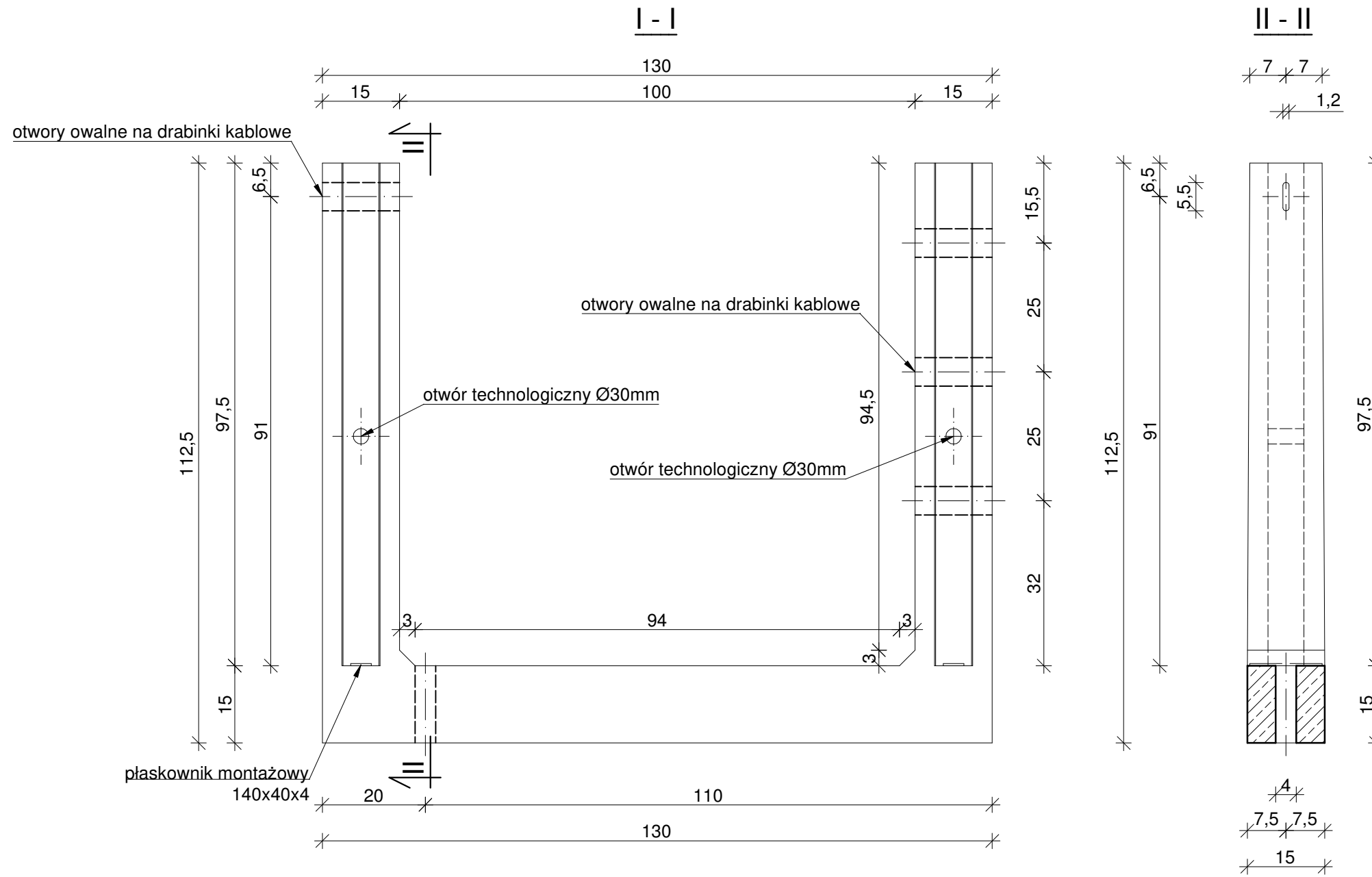
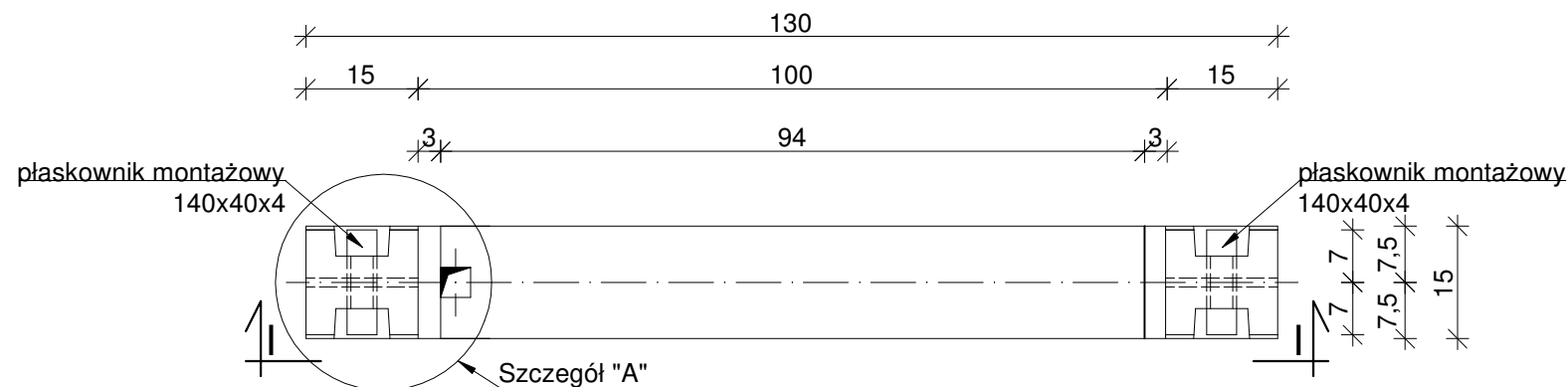


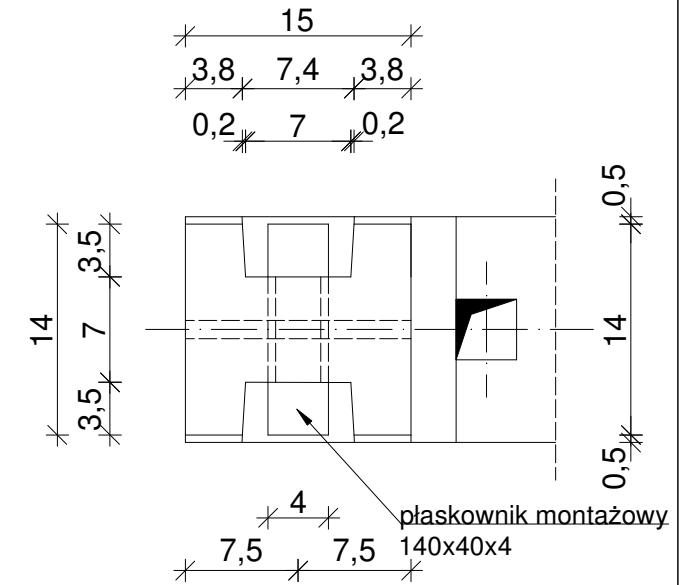
Rama kanału Ra 100x97,5 z otworami owalnymi skala 1:10



Widok z góry



Szczegół "A"
skala 1:5



DANE TECHNICZNE:

1. Beton zwykły klasy C25/30 wg PN-EN 206
2. Objętość betonu: 0,061m³
3. Ciężar elementu: 150kg

UWAGA:

- wymiary w cm, jeśli nie podano inaczej

| | |
|--|---------------------|
| MAŁRO Sp. z o.o. ul. Smolnicka 10, 44-153 Sośnicowice | Skala 1:10 (1:5) |
|--|---------------------|

Nazwa rysunku:
Rama kanału Ra 100x97,5 z otworami owalnymi