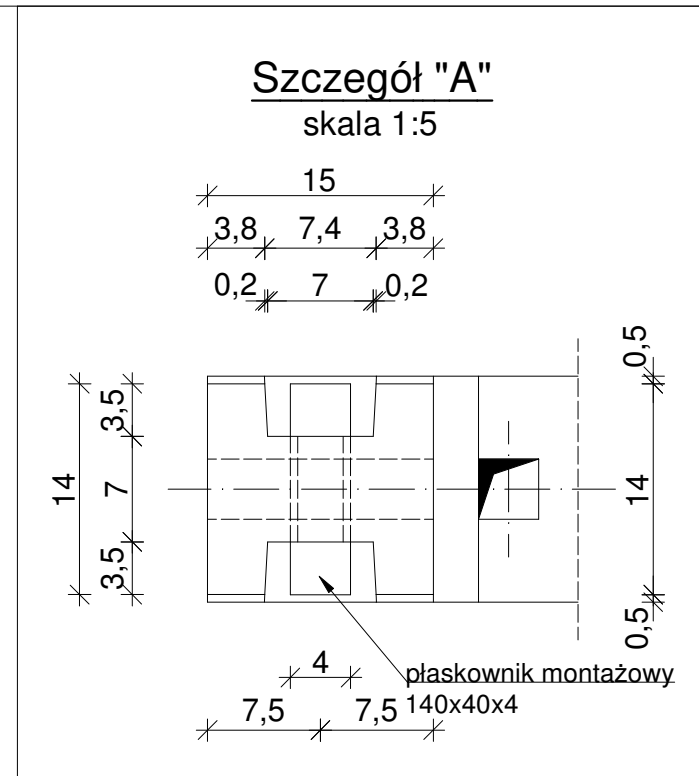
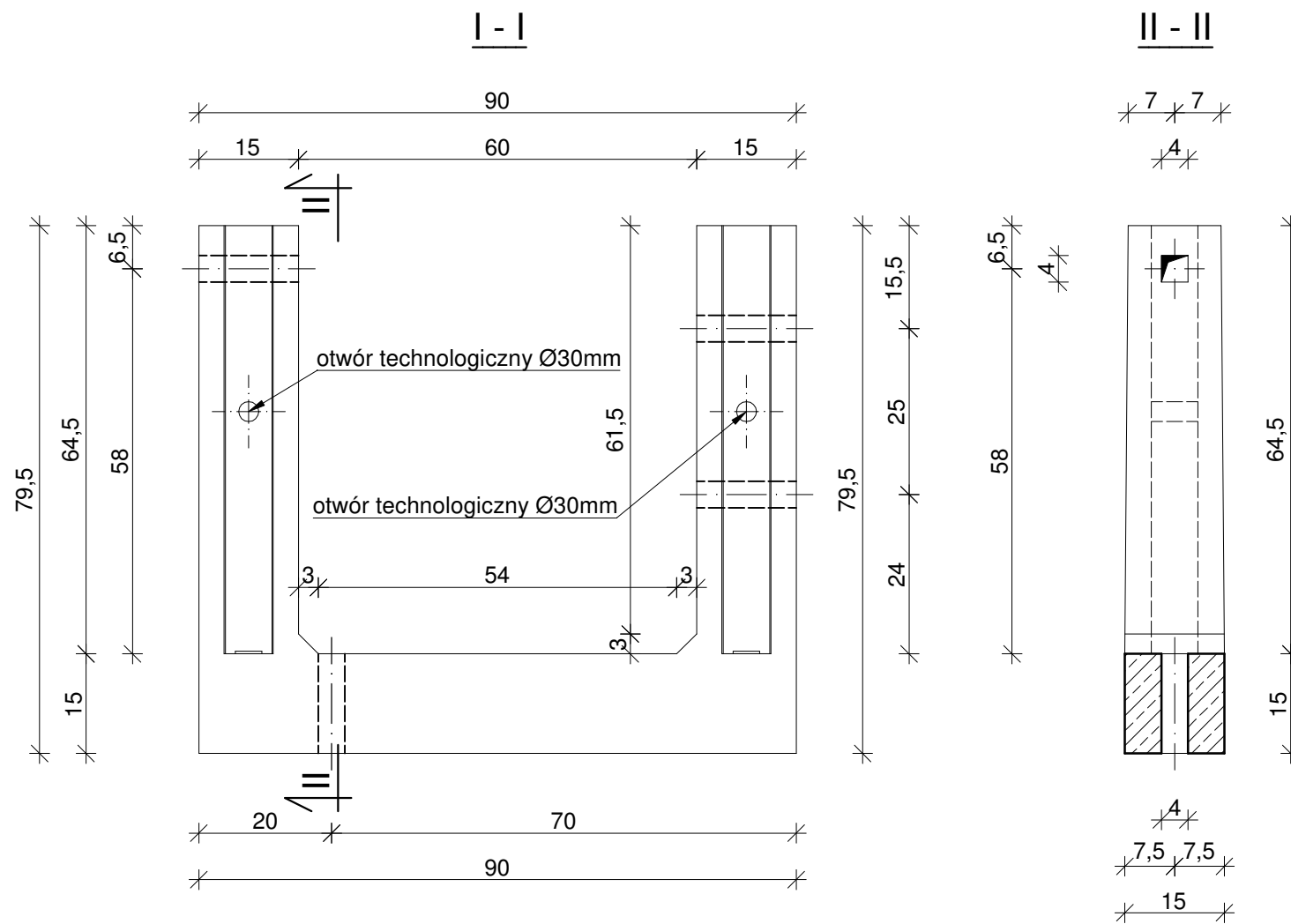
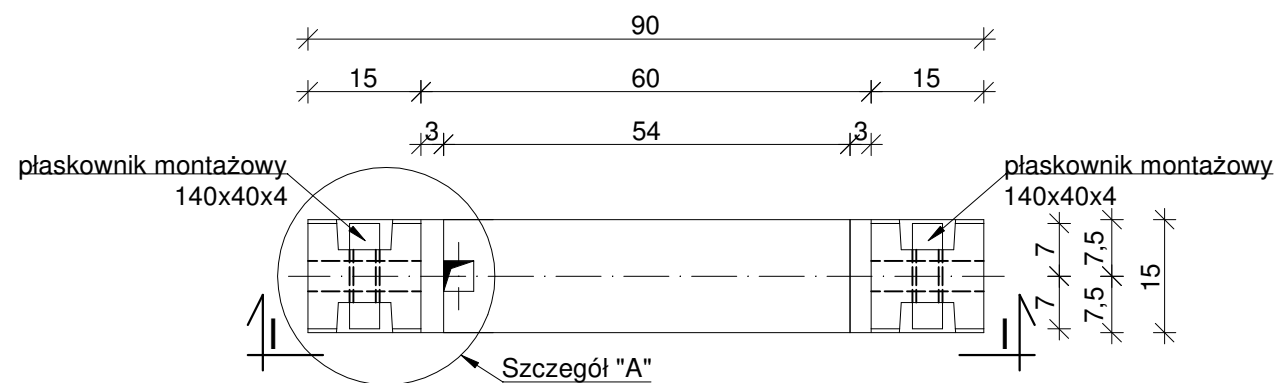


# Rama kanału R1a 60x64,5

skala 1:10



## Widok z góry



## DANE TECHNICZNE:

1. Beton zwykły klasy C25/30 wg PN-EN 206
2. Objętość betonu: 0,041m<sup>3</sup>
3. Ciężar elementu: 100kg

## UWAGA:

- wymiary w cm, jeśli nie podano inaczej

MAŁRO Sp. z o.o. ul. Smolnicka 10, 44-153 Sośnicowice	Skala 1:10 (1:5)
--	---------------------

Nazwa rysunku:  
Rama kanału R1a 60x64,5