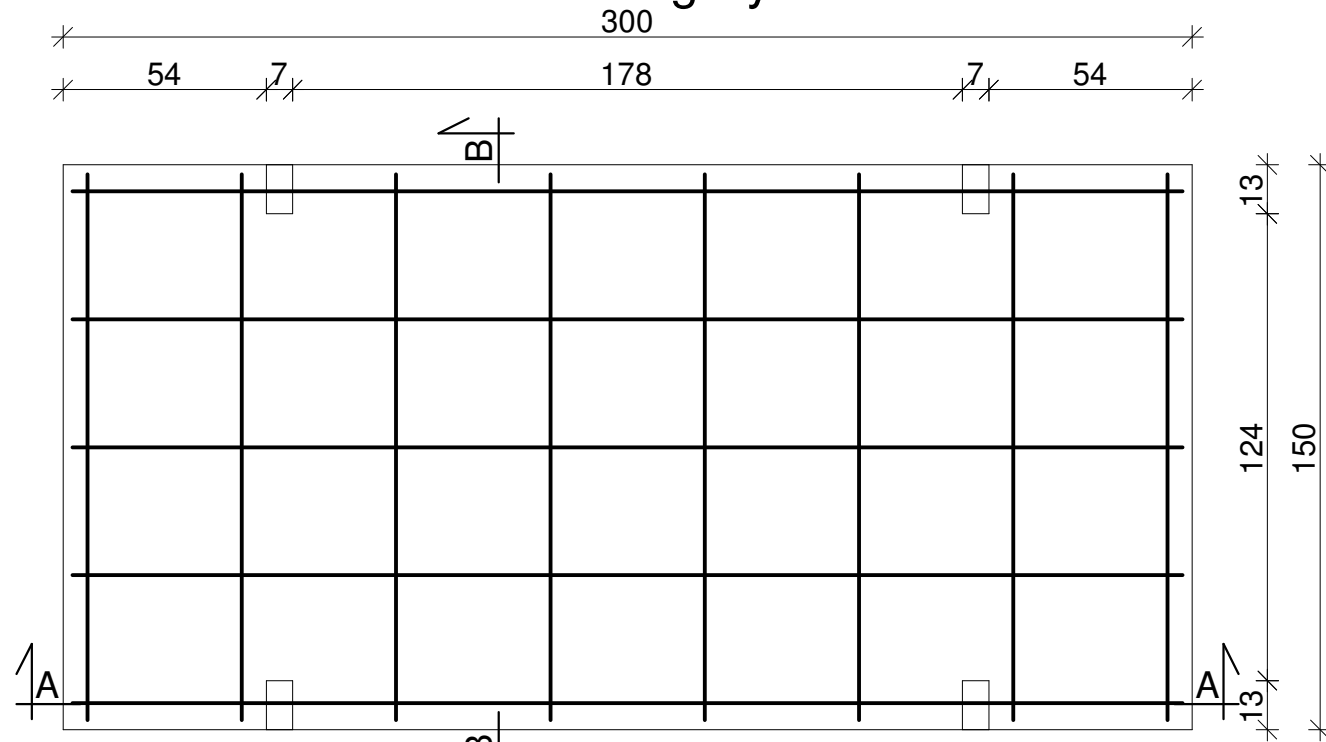
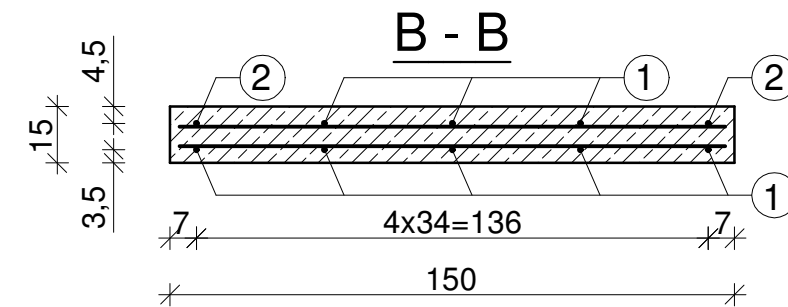
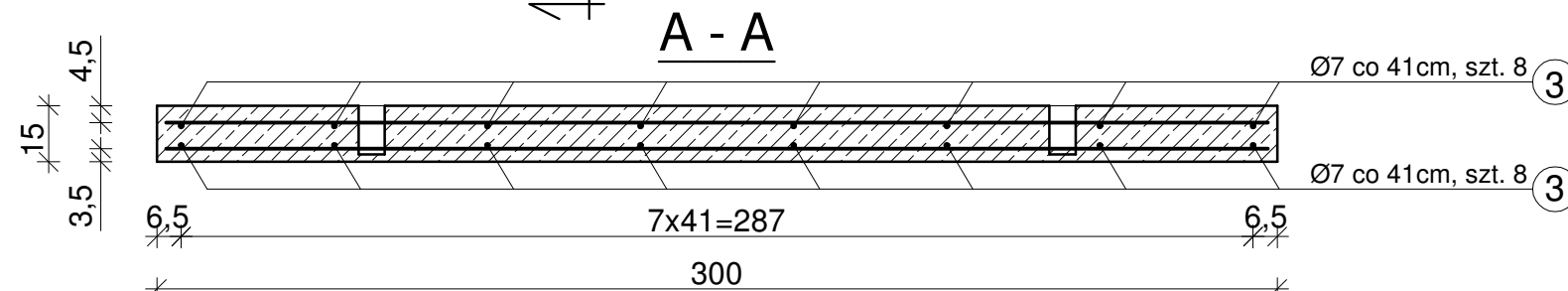


Widok z góry

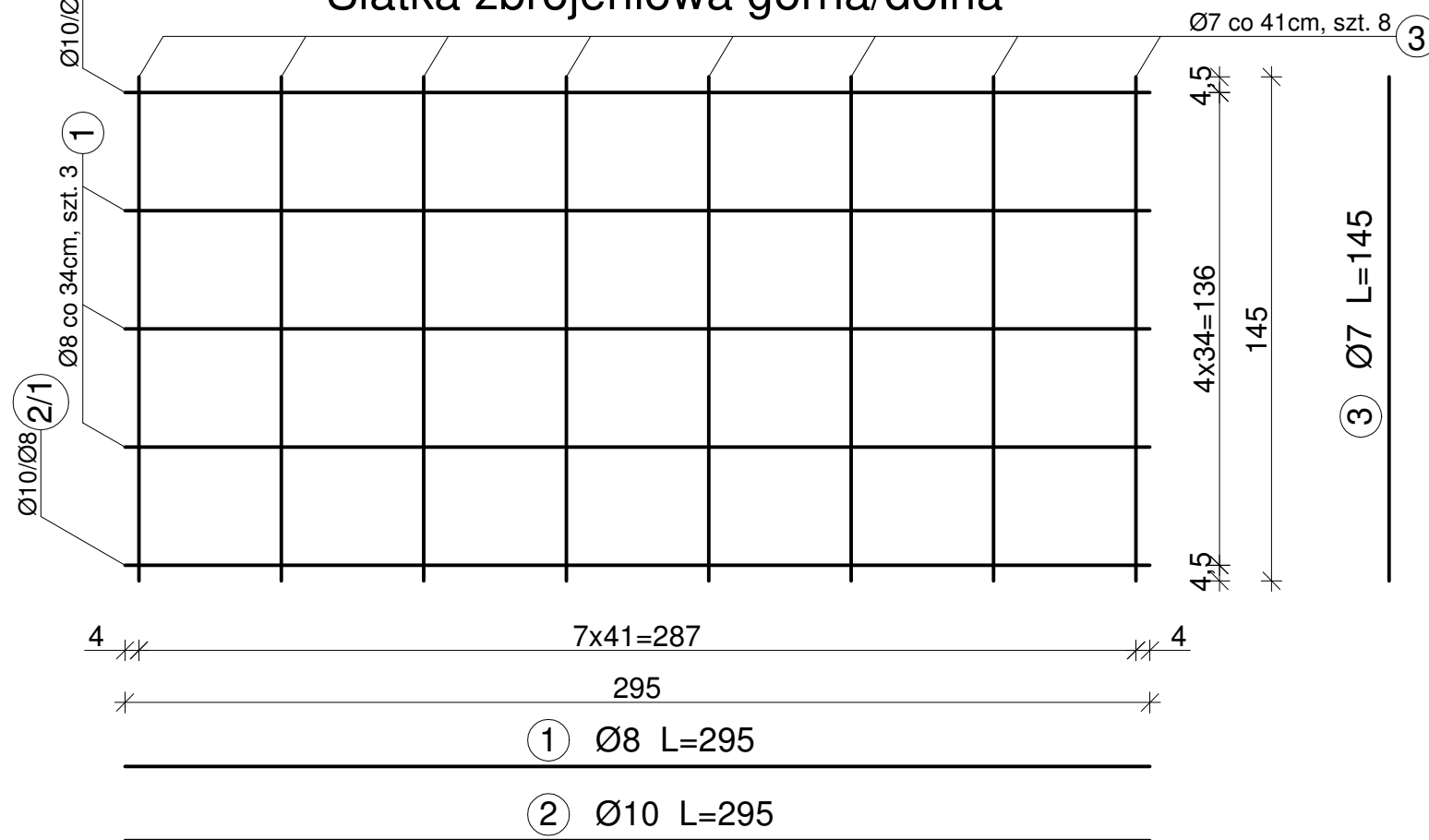


Płyta drogowa 300x150x15cm - tymczasowa skala 1:20

WYKAZ ZBROJENIA					
Nr	Długość jednostkowa [m]	Ilość [szt.]	Długość St 500 B		
			Ø7	Ø8	Ø10
1	2,950	8	-	23,600	-
2	2,950	2	-	-	5,900
3	1,450	16	23,200	-	-
Razem długość [m]			23,200	23,600	5,900
Masa jednostkowa [kg/m]			0,302	0,395	0,617
Masa całkowita [kg]			7,009	9,312	3,638
Ogółem stali [kg]			19,959		



Siatka zbrojeniowa górna/dolna



DANE TECHNICZNE:

- Beton zwykły klasy C25/30 wg PN-EN 206
- Stal: St 500 B
- Objętość betonu: 0,67m³
- Ciężar elementu: 1600kg
- Otulina: C_{nom}=25mm

UWAGA:

- wymiary w cm, jeśli nie podano inaczej
- wymiary dotyczące zbrojenia podano w osiach prętów

MAŁRO Sp. z o.o.
ul. Smolnicka 10, 44-153 Sośnicowice

Skala
1:20

Nazwa rysunku:
Płyta drogowa 300x150x15cm - tymczasowa