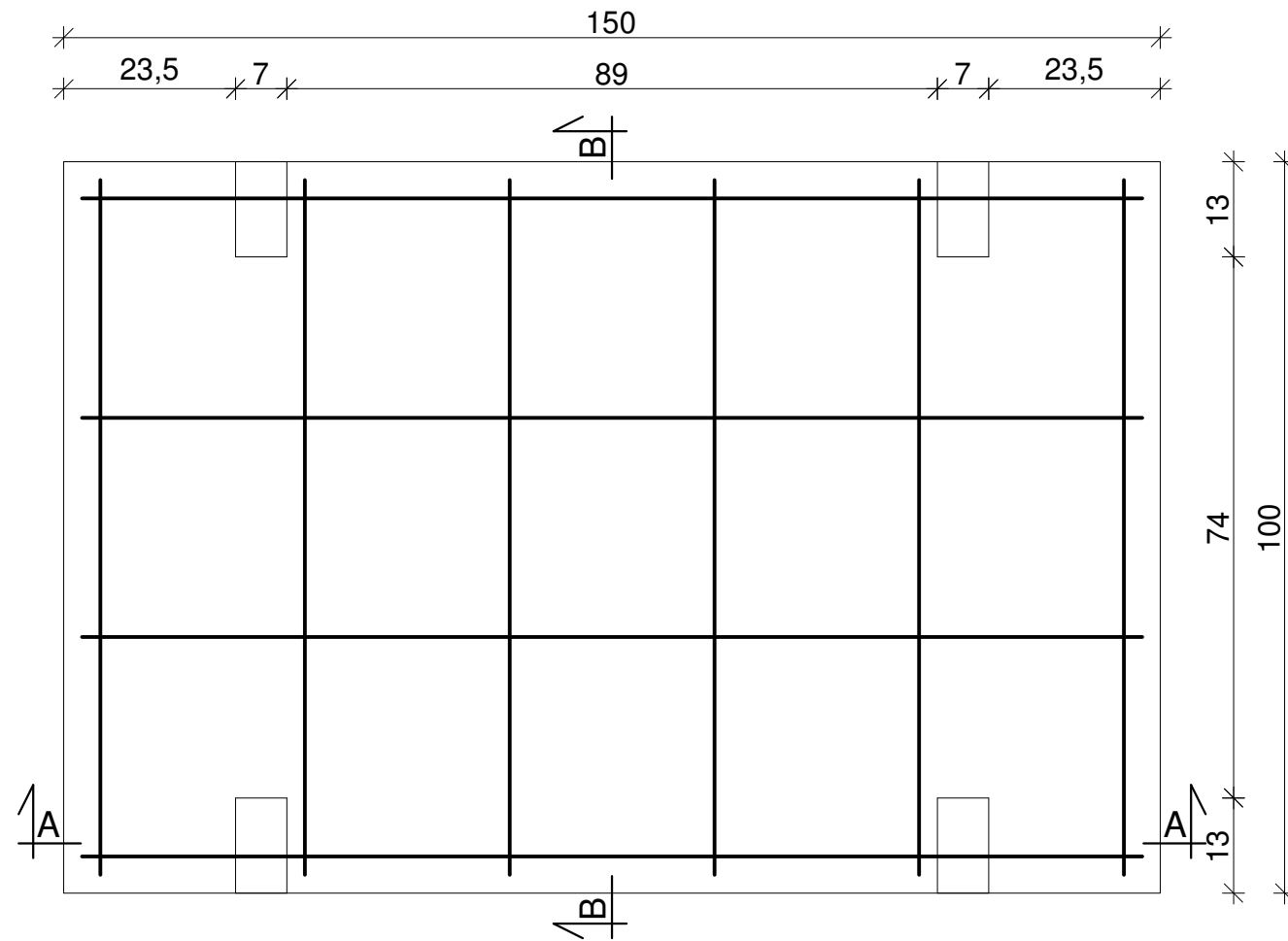


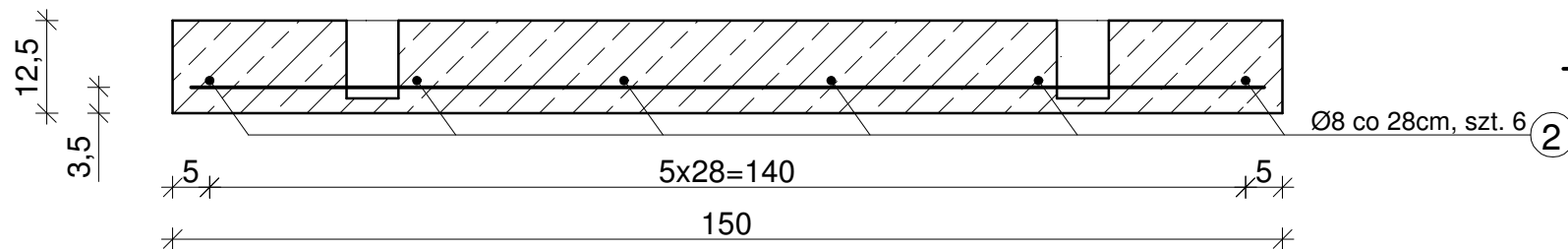
# Płyta drogowa 100x150x12,5cm

skala 1:10

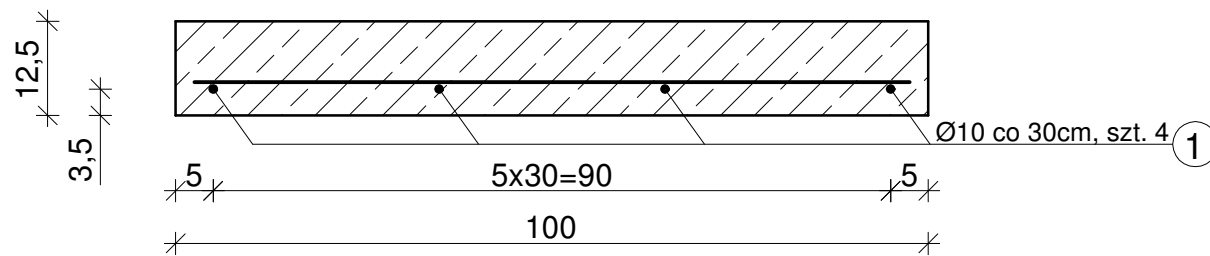
## Widok z góry



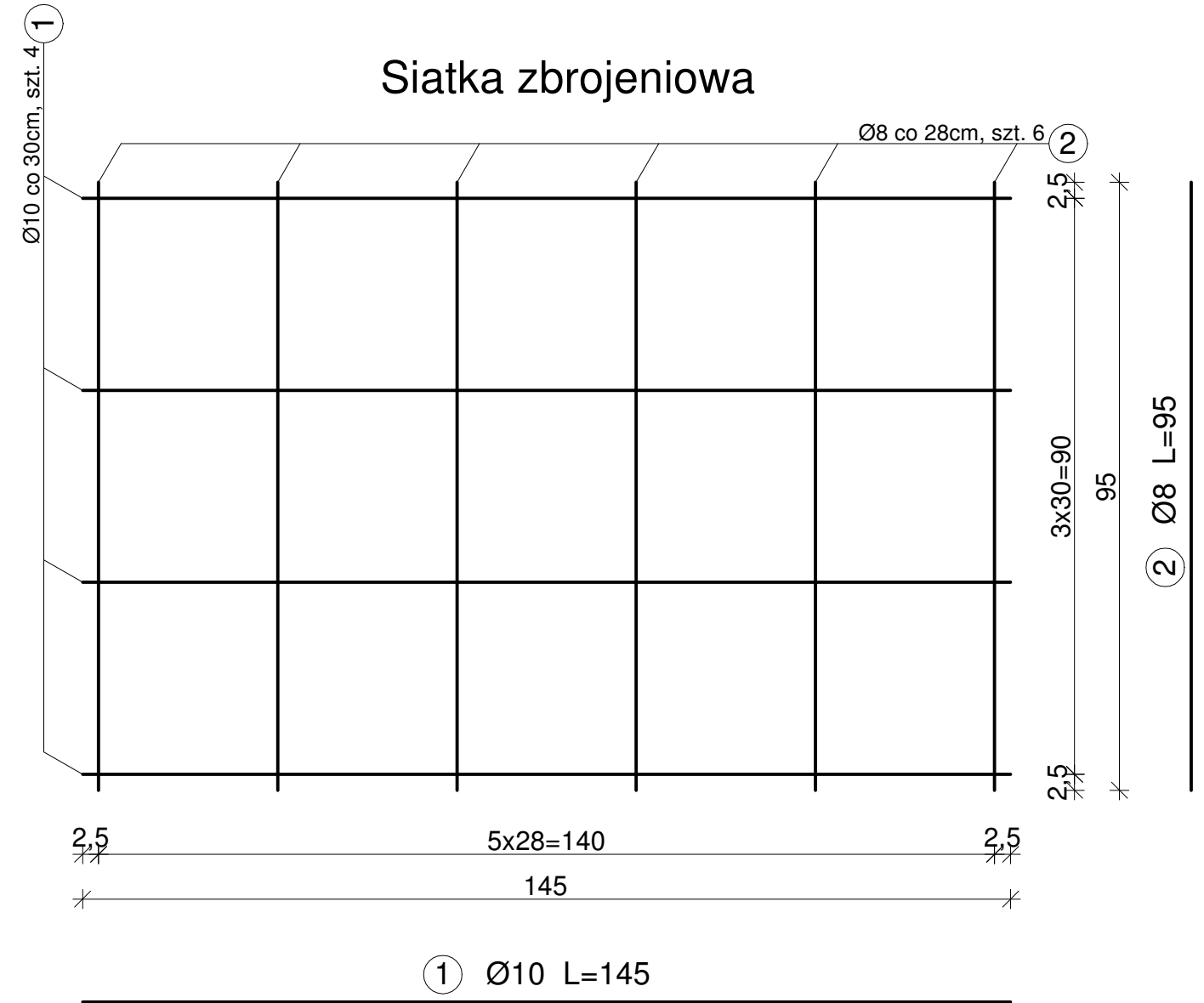
## A - A



## B - B



## Siatka zbrojeniowa



WYKAZ ZBROJENIA				
Nr	Długość jednostkowa [m]	Ilość [szt.]	Długość St 500 B	
			Ø8	Ø10
1	1,450	4	-	5,800
2	0,950	6	5,700	-
Razem długość [m]			5,700	5,800
Masa jednostkowa [kg/m]			0,395	0,617
Masa całkowita [kg]			2,249	3,576
Ogółem stali [kg]			5,825	

### DANE TECHNICZNE:

1. Beton zwykły klasy C25/30 wg PN-EN 206
2. Stal: St 500 B
3. Objętość betonu: 0,19m<sup>3</sup>
4. Ciężar elementu: 430kg
5. Otulina: c<sub>nom</sub>=25mm

### UWAGA:

- wymiary w cm, jeśli nie podano inaczej
- wymiary dotyczące zbrojenia podano w osiach prętów

MAŁRO Sp. z o.o.  
ul. Smolnicka 10, 44-153 Sośnicowice

Skala  
1:10

Nazwa rysunku:  
Płyta drogowa 100x150x12,5cm